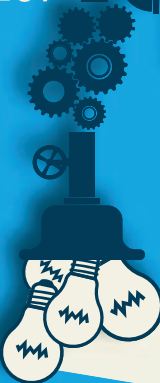




GIUGNO
03

MAGGIO
26



UN MUSEO PER LE FAMIGLIE
AMICO DEI BAMBINI



MAG

MUSEO ALTO GARDA

Comune di Riva del Garda - Museo
Comune di Arco - Galleria Civica G. Segantini
Provincia Autonoma di Trento
Assessorato alla Cultura

Comune di Riva del Garda - Museo

Informazioni e prenotazioni
Piazza C. Battisti, 3/a
38066 Riva del Garda (TN)
t. 0464 573869 - f. 0464 573868

www.museoaltogarda.it
museo@comune.rivadelgarda.tn.it

orari apertura:

10.00-12.30 / 13.30-18.00

da marzo a novembre

aperto tutti i giorni in luglio,
agosto, settembre

LABORATORI CREATIVI

L'ANIMALEtteria!

tratti e ritratti dai coccodrilli ai gatti

Sabato 12 maggio | orario 15.30 - 17.00

Misteriose tavolette di legno e cera, pronte per essere lavorate a graffito, nascondono un mondo di animali da svelare. Ispirati da suggestive immagini di libellule, farfalle e uccelli e muniti di piccoli punteruoli, si giocherà a "portare alla luce" le proprie personalissime ed affascinanti rielaborazioni.



Risguardo

Sabato 19 maggio | orario 15.30 - 17.00

Legandosi all'esposizione presente al Mag - Museo Alto Garda - Riva del Garda, **Viaggio al lago di Garda. Le vedute fotografiche dei Lotze 1860-1880**, il laboratorio offrirà la possibilità di ricreare un'immagine fotografica. Dettagli storici, antiche vedute, nuovi e curiosi particolari, potranno essere selezionati, accostati, scomposti e ricomposti per dare vita ad un'immagine nuova, unica ed irripetibile.

Strani uMANI

Sabato 26 maggio | orario 15.30 - 17.00

Armati di forbici, colla, cartoncino e un pizzico di creatività grandi e piccini potranno divertirsi a dare vita a creature bizzarre, divertenti e assai improbabili. Una variopinta fabbrica di buffi e coloratissimi personaggi che potranno nascere "scompigliando" e ri assemblando una varietà di immagini grafiche e fotografiche di oggetti, animali, opere d'arte.

Risguardo

Domenica 3 giugno | orario 10.30 - 12.00

Legandosi all'esposizione presente al Mag - Museo Alto Garda - Riva del Garda, **Viaggio al lago di Garda. Le vedute fotografiche dei Lotze 1860-1880**, il laboratorio offrirà la possibilità di ricreare un'immagine fotografica. Dettagli storici, antiche vedute, nuovi e curiosi particolari, potranno essere selezionati, accostati, scomposti e ricomposti per dare vita ad un'immagine nuova, unica ed irripetibile.

Età consigliata dai 5 agli 11 anni.
Ogni laboratorio può ospitare un
numero massimo di 20 partecipanti.
Per tutte le attività è gradita
la prenotazione
0464 573869