

MAG

SCUOLE

PERCORSI E LABORATORI

ANNO
SCOLASTICO
2020
2021



a cura dei
Servizi
Educativi
MAG

OGNI VOLTA CHE IMPARIAMO
QUALCOSA DI NUOVO,
NOI STESSI DIVENTIAMO
QUALCOSA DI NUOVO.

Leo Buscaglia

5
TEMI
PRINCIPALI

- Archeologia
- Storia
- Educazione all'immagine
- Storia dell'arte
- Scienza, geografia, paesaggio

29
LUOGHI
COINVOLTI

MAG
SCUOLE

ANNO
SCOLASTICO
2020
2021

98
PERCORSI
E LABORATORI
per bambine/i
e ragazze/i

3
CORSI DI
AGGIORNAMENTO
per docenti

CARE/I DOCENTI

l'anno scolastico 2020-2021 sarà sicuramente un anno particolare e molto diverso dai precedenti. Tuttavia il Museo Alto Garda intende rinnovare la propria collaborazione con il mondo della scuola attraverso la pubblicazione della nuova proposta didattica MAG SCUOLE.

Anche se lo scenario futuro appare incerto, è nostra intenzione fornire una proposta didattica adeguata e adattabile alle differenti situazioni con le quali ci dovremo confrontare. Qualora le norme lo permettano verrà mantenuta la medesima proposta degli anni precedenti, costituita da attività in presenza in museo e sul territorio. In caso contrario abbiamo previsto la possibilità di svolgere alcuni dei nostri laboratori non solo nelle nostre sedi museali, ma anche nelle aule scolastiche o in modalità di didattica a distanza al fine di garantire la migliore soluzione possibile. Accanto a questi cambiamenti si rinnova il ventaglio della nostra proposta didattica con nuovi progetti, che indagheranno il tema delle emozioni, la salute a Riva del Garda nell'Ottocento e un nuovo percorso alla Galleria Civica G. Segantini, che riaprirà dopo un lungo periodo con un nuovo allestimento. Come museo del territorio, il MAG ha rinsaldato ulteriormente le numerose collaborazioni già intraprese con associazioni, enti e altre realtà locali, tra cui quelle del mondo della scuola: infatti con il supporto degli istituti scola-

stici della Rete Alto Garda, Ledro e Valle dei Laghi-Dro è stata progettata una corposa proposta di percorsi CLIL in lingua straniera.

Altre importanti sinergie sono quelle messe in campo con Gruppo Dolomiti Energia e Albatros s.r.l. per i percorsi dedicati alla Centrale idroelettrica di Riva del Garda e con il MUSE - Museo delle Palafitte del Lago di Ledro per i laboratori di archeologia e per il progetto educativo Sguardi Aperti, al quale fa eco il corso d'aggiornamento docenti "Colmare la distanza. Il paesaggio come spazio di apprendimento", giunto alla sua settima edizione, a cura della Rete di Riserve Alpi Ledrensi.

Inoltre si confermano anche le collaudate collaborazioni con l'associazione Mnemoteca del Basso Sarca, il Molino Pellegrini, l'Archivio storico comunale di Arco e l'associazione culturale "Giacomo Floriani", che si uniscono al MAG nell'azione di valorizzazione dell'Alto Garda rivolta alle scuole.

Infine, oltre alle proposte presentate, le classi più curiose hanno l'opportunità di creare un pacchetto didattico personalizzato, finalizzato alla scoperta del territorio alto gardesano integrando l'attività in museo con un'escursione direttamente sul territorio.

Buon anno scolastico a tutti!



INDICE

- Scuola dell'infanzia | **8**
- Scuola primaria | **12**
- Speciale CLIL | **26**
- Scuola secondaria I grado | **30**
- Sguardi Aperti | **38**
- Scuola secondaria II grado | **42**
- Aggiornamento docenti | **56**
- In viaggio nell'Alto Garda | **62**
- Informazioni e contatti | **64**

DIDATTICA A DISTANZA



A seguito della situazione generata dalla diffusione del COVID 19, il Museo Alto Garda ha modificato alcuni percorsi già esistenti al fine di poterli proporre anche mediante didattica a distanza. Per rendere più chiaro il loro immediato riconoscimento, questi progetti sono contrassegnati dal logo posto qui sopra. Tuttavia si precisa che questa modalità verrà attivata solamente in caso in cui non sia possibile realizzare i percorsi in presenza in museo e sul territorio. Inevitabilmente i progetti che prevedono la didattica a distanza sono stati ripensati nella modalità di comunicazione e potrebbero subire delle modifiche sulla durata indicata che verrà concordata di volta in volta al momento della prenotazione in base alle esigenze della singola classe.





SCUOLA DELL'INFANZIA

7
PERCORSI



PAESAGGI DIPINTI

- medi e grandi
- 🕒 2h
- 📍 museo (Riva o Arco)
- 💶 2 euro ad alunno/a

Coloriamo il nostro paesaggio! Partendo dalla visione di alcune fotografie storiche del paesaggio gardesano, riportate alla luce negli archivi del MAG, i bambini saranno coinvolti nella rielaborazione creativa di questi paesaggi attraverso il colore, del quale sperimenteranno un primo approccio.



MORBIDA-MENTE!

- medi e grandi
- 🕒 2h
- 📍 museo (Riva o Arco)
- 💶 2 euro ad alunno/a

Quanto è piacevole lasciarsi sprofondare in un materiale morbido! Il laboratorio, incentrato sulla manipolazione e sulla piacevolezza del contatto, prevede l'utilizzo di materiali eterogenei che spaziano dai pouf alla sabbia cinetica, fino a giungere alla creta.



FIORI BIZZARRI E FIGURE FANTASTICHE

- medi e grandi
- 🕒 2h
- 📍 museo (Riva)
- 💶 2 euro ad alunno/a

Nei decori a grottesca della Rocca si nascondono dei curiosi personaggi. Guidati dall'operatrice museale, i bambini si muoveranno fra queste strane figure e, utilizzando stampi vegetali e materiali di riciclo, realizzeranno una personale decorazione popolata di creature fantastiche che si rincorrono tra rami di fiori e piante bizzarre.

A GONFIE VELE

- medi e grandi
- 🕒 2h
- 📍 museo (Riva)
- 💶 2 euro ad alunno/a

Pronti a prendere il largo nelle acque del lago di Garda? Sperimentando il contatto diretto con il lago e osservando le barche dipinte nei quadri del museo, i bambini realizzeranno delle barchette con materiali artistici, trasformando la Pinacoteca del MAG nel loro personale porto creativo.



A SENSO UNICO: UDITO

- medi e grandi
- 🕒 2h
- 📍 museo (Riva o Arco)
- 💶 2 euro ad alunno/a

Ascoltiamo un dipinto! Affinando il senso dell'udito, i bambini esploreranno da questa nuova prospettiva le sale del museo, perché *ascoltare è un'arte* (Goethe) che trasformerà i bambini prima in spettatori e poi in protagonisti di un concerto a sorpresa.

A SENSO UNICO: OLFATTO

- medi e grandi
- 🕒 2h
- 📍 museo (Riva o Arco)
- 💶 2 euro ad alunno/a

Il viaggio sensoriale fra le opere della Pinacoteca del MAG prosegue con l'esplorazione del senso dell'olfatto che, supportato dal pensiero, contribuisce all'esplorazione di sé e dell'ambiente che ci circonda.

FIABE AL MUSEO

- medi e grandi
- 🕒 1h 30'
- 📍 museo (Riva o Arco)
- 💶 2 euro ad alunno/a

Seduti su dei morbidi cuscini ascoltiamo una fiaba. Il MAG si trasforma in un luogo incantato dove i quadri diventano lo sfondo e lo spunto di bellissime storie.





SCUOLA PRIMARIA

40

PERCORSI E
LABORATORI



ARCHEOLOGIA

SCAVO ARCHEOLOGICO SIMULATO

- III - IV - V classe
- 🕒 6h
(1h scuola + 4h museo + 1h scuola)
- 📍 scuola, museo (Riva)
- 💶 6 euro ad alunno/a

Per comprendere il lavoro dell'archeologo bisogna sperimentarlo. Il cortile del MAG si trasforma in un cantiere di scavo simulato dove gli alunni, guidati dall'operatore museale, familiarizzeranno con i metodi e le tecniche dello scavo archeologico, diventando archeologi per un giorno.



DAL SIMBOLO ALLA SCRITTURA, TRA STATUE STELE E ALFABETO RETICO

- III - IV - V classe
- 🕒 2h
- 📍 museo (Riva)
- 💶 2 euro ad alunno/a

Simbologia e scrittura hanno un rapporto molto forte e antichissimo. Partendo dalle statue stele, eccellenti testimoni dell'età del Rame, i bambini saranno guidati a decifrare i messaggi nascosti nei reperti archeologici del museo. Potranno così comprendere l'evoluzione dei segni dal simbolo all'alfabeto retico, e sperimentare come simboli antichi di 5.000 anni riescano ancora a trasmettere intatto il loro messaggio.



IL SITO DI S. MARTINO DI CAMPI

- III - IV - V classe
- 🕒 4h 30'
(1h 30' museo + 3h Monte San Martino)
- 📍 museo (Riva),
Monte San Martino (Campi di Riva)
- 💶 5 euro ad alunno/a

Il sito archeologico, uno fra i più importanti a livello provinciale, racconta di una lunga frequentazione del monte sopra Campi, dalla preistoria all'epoca medievale, passando per l'età romana. Guidati dalla storia del mercante Flavio, gli alunni ricostruiranno le vicende di questo antico luogo di culto fra Reti, Romani e Cristiani.

NEOLITICO: SAI CHE C'È DI NUOVO?

- III - IV - V classe
- 🕒 2h
- 📍 museo (Riva)
- 💶 2 euro ad alunno/a

Il Neolitico è una delle età più importanti nella storia dell'umanità, in quanto l'uomo in questa fase passa da essere cacciatore e raccoglitore ad agricoltore e allevatore. Molte sono le innovazioni tecnologiche che si registrano in questa età. Partendo dall'osservazione diretta dei reperti, i bambini scopriranno alcune delle novità di questo periodo e, attraverso un gioco didattico, sperimenteranno cosa significa essere "neolitici".



CACCIA ALLA RIVA ROMANA

- IV - V classe
- 🕒 1h 30'
- 📍 museo (Riva), città (Riva)
- 💶 2 euro ad alunno/a

Un percorso alla scoperta dei segni dell'età romana a Riva del Garda. Dopo un primo momento introduttivo in museo, gli alunni saranno dotati di una mappa speciale da compilare con le testimonianze d'epoca romana, che rintracceranno nel corso di un'escursione in città. Un'occasione per ricostruire il perimetro della Riva romana e ritrovare i reperti "nascosti" per le vie e le terme del I secolo d.C.

ROMANI... DI RIPA

- IV - V classe
- 🕒 1h 30'
- 📍 museo (Riva)
- 💶 2 euro ad alunno/a

Alcuni abitanti della Riva romana (all'epoca forse conosciuta come "Ripa") si raccontano. Quali tracce della loro vita si possono ritrovare nei reperti conservati in museo? Corredi funebri, epigrafi e oggetti quotidiani guideranno gli alunni a conoscere tradizioni, usi, costumi e attività dell'epoca romana in città.



**I CASSETTI DELLA MEMORIA:
GLI OGGETTI DEI NOSTRI
NONNI**



- II - III classe
- 🕒 3h 30' (1h 30' museo + 2h scuola)
- 📍 scuola, museo (Riva)
- € 4 euro ad alunno/a

Un percorso per avvicinare i bambini alla conoscenza delle fonti storiche. In un primo incontro in museo l'operatrice sottoporrà agli alunni reperti storici di varia natura, affinché imparino a distinguere e confrontare alcuni tipi di fonte (documentaria, orale, iconografica). Nel secondo incontro i bambini saranno invitati a portare in classe una fonte ritrovata a casa e a illustrarne la storia.



RIVA IERI, RIVA OGGI

- III - IV - V classe
- 🕒 2h
- 📍 museo (Riva)
- € 2 euro ad alunno/a

Un laboratorio per confrontare immagini di ieri e di oggi e riflettere su come sono cambiati la nostra città, il nostro paesaggio e i nostri costumi. Le fotografie dell'archivio storico del MAG saranno delle preziose fonti iconografiche da leggere e interpretare per approcciarsi al metodo storico.

LA CITTÀ CHE IMMAGINO

- III - IV - V classe
- 🕒 2h
- 📍 museo (Riva o Arco)
- € 2 euro ad alunno/a

Un percorso di educazione civica che parte dalla conoscenza della propria città al momento attuale (a scelta Riva o Arco), per generare un approccio sostenibile alla città del futuro. Dopo aver riflettuto sulla situazione della città fra passato e presente, i bambini divisi in gruppi dovranno immaginare la loro città del futuro, orientati da alcuni temi (il rispetto per l'ambiente, lo sport, la cultura, le nuove generazioni) che li guideranno nella progettazione sull'esistente.



ESPLORIAMO LA MAPPA

- III - IV - V classe
- 🕒 2h
- 📍 museo (Riva)
- € 2 euro ad alunno/a

Attraverso un gioco sulla cartografia ottocentesca di Riva del Garda, riprodotta in scala gigante, i bambini comprenderanno cosa significa rappresentare un territorio in mappa e orientarsi al suo interno. In questo viaggio gli alunni saranno guidati da alcuni personaggi che conoscono e vivono l'Alto Garda, dei quali verranno ripercorse le vicende.

**LA COSTRUZIONE
DI UNA MAPPA**

- III - IV - V classe
- 🕒 3h
- 📍 museo (Riva)
- € 3 euro ad alunno/a

Come sono costruite le mappe? Partendo da una cartina muta dell'Alto Garda, orientati dal proprio vissuto quotidiano, gli alunni saranno guidati nella realizzazione di una propria map-

pa del territorio. La riflessione sull'ambiente naturale nel quale vivono si intreccerà alla collocazione in mappa degli elementi antropici,

fino a comprendere come la rappresentazione del territorio possa intrecciarsi alla riflessione sulle sue caratteristiche salienti.



EDUCAZIONE ALL'IMMAGINE

IMPARIAMO IL RICICLO CREATIVO

- I - II - III - IV - V classe
- 🕒 2h
- 📍 museo (Riva)
- € 2 euro ad alunno/a

Da una bottiglia di plastica può nascere un drago? E da un sacchetto vuoto un principe? Attraverso il racconto di una leggenda del lago di Garda, nello scenario suggestivo della Pinacoteca del MAG, i bambini si avvicineranno al mondo del riciclo creativo e lo sperimenteranno realizzando con materiali di recupero personaggi e scenari del racconto ascoltato.



L'ORA DEL GARDA. IL RITRATTO DEL VENTO

- I - II - III - IV - V classe
- 🕒 2h
- 📍 museo (Riva)
- € 2 euro ad alunno/a

Come rappresentare un elemento inafferrabile come il vento? L'artista Alessandro Piangiamore ha realizzato una sorta di ritratto per ogni vento che soffia sulla terra, tra cui anche l'Ora del Garda. Sono proprio le sue sculture, conservate al MAG, a ispirare questo laboratorio volto alla conoscenza del vento, di cui tutti abbiamo esperienza, e al suo tentativo di rappresentarlo.



IL MIO PRIMO MUSEO

- I - II - III - IV - V classe
- 🕒 2h
- 📍 museo (Riva o Arco)
- € 2 euro ad alunno/a

Il museo visto dagli occhi dei più piccoli. Un percorso alla scoperta delle due sedi del MAG che guiderà i bambini a comprendere che cos'è un museo e a sperimentare, attraverso il gioco, le sue diverse funzioni, dalla conservazione alla valorizzazione, dall'archiviazione alla divulgazione.

IO SONO EMOZIONE

- I - II - III - IV - V classe
- 🕒 2h
- 📍 museo (Riva)
- € 2 euro ad alunno/a

Come interpretare creativamente ciò che stiamo vivendo? Come esprimere quel tessuto di emozioni che ci accomuna e al contempo ci rende unici? Le opere della Pinacoteca del MAG guideranno gli alunni in un laboratorio creativo che ripercorre un "viaggio" di emozioni dentro e fuori di noi.

I - II CLASSE

PAESAGGI DIPINTI

- I - II classe
- 🕒 2h
- 📍 museo (Riva o Arco)
- € 2 euro ad alunno/a

Coloriamo il nostro paesaggio! Partendo dalla visione di alcune fotografie storiche del paesaggio gardesano, riportate alla luce negli archivi del MAG, i bambini saranno coinvolti nella rielaborazione creativa di questi paesaggi attraverso il colore, del quale sperimenteranno un primo approccio.



SCORCI DI STAGIONE: DIPINGERE CON LA NATURA

- I - II classe
- 🕒 2h
- 📍 museo (Riva o Arco)
- € 2 euro ad alunno/a

Immaginavi si potesse usare la natura per dipingere? L'osservazione dei paesaggi dipinti in museo e lo sguardo diretto alla natura scandiscono quest'attività in cui si sperimenta come ricavare pigmenti da fiori e frutti. La stagione orienterà la scelta delle materie prime da utilizzare per dipingere, portando così gli alunni a riflettere sulla stagionalità di materie e alimenti.

RITRATTO ALLO SPECCHIO

- I - II classe
- 🕒 2h
- 📍 museo (Riva o Arco)
- € 2 euro ad alunno/a

Come sono fatto? E quali tratti somatici mi caratterizzano? Riflettendosi allo specchio, i bambini saranno guidati alla scoperta di naso, occhi, orecchie e bocca, giungendo a realizzare un loro personale autoritratto, non privo di una "sbirciatina" interiore.

MANI NELLA CRETA

- I - II classe
- 🕒 2h
- 📍 museo (Riva o Arco)
- € 2 euro ad alunno/a

Ogni "piccolo artista" sprofonderà le mani in un materiale duttile come la creta per dare vita a una propria personale scultura. Le mani diventano così il filo conduttore tra la propria creatività e le possibilità del materiale.



IN TUTTI I SENSI

- I - II classe
- 🕒 4h
- 📍 museo (Riva o Arco)
- € 4 euro ad alunno/a

Un laboratorio dedicato ai cinque sensi, in cui i bambini impareranno a conoscere il proprio corpo e il mondo che li circonda attraverso vista, udito, olfatto, tatto e gusto.

IL PICCOLO GIOVANNI

- I - II classe
- 🕒 2h
- 📍 museo (Arco)
- € 2 euro ad alunno/a

Fino all'età di sette anni Giovanni Segantini ha abitato ad Arco. Attraverso racconti e attività ludico-creative, i bambini si confrontano con l'universo dell'artista: la sua vita, le sue fotografie, le sue lettere e le sue future opere vengono condivise con coloro che oggi potrebbero esserne i coetanei.

Prenotabile da gennaio 2021.

FIABE AL MUSEO

- I - II classe
- 🕒 2h
- 📍 museo (Riva o Arco)
- € 2 euro ad alunno/a

Seduti su dei morbidi cuscini ascoltiamo una fiaba. Il MAG si trasforma in un luogo incantato dove i quadri diventano lo sfondo e lo spunto di bellissime storie.

III - IV - V CLASSE



NELL'ACQUA DORATA

- III - IV - V classe
- 🕒 2h
- 📍 museo (Arco)
- € 2 euro ad alunno/a

Con il progetto Segantini e Arco si intende valorizzare l'attività espositiva e di ricerca attorno alla figura del celebre pittore. La Galleria Civica G. Segantini si presenterà con un rinnovato allestimento e con una nuova preziosa opera La Pompeiana, che arricchisce la collezione del Comune di Arco dedicata all'artista. Il laboratorio verterà sul soggetto dell'opera, una donna che attinge acqua da una fonte, e sulla tecnica, eseguita con pastello e tempera acquerellata.



PAESAGGI DI GRAFITE

- III - IV - V classe
- 🕒 2h
- 📍 museo (Riva o Arco)
- € 2 euro ad alunno/a

Come si usa la matita? Uno degli strumenti più comuni nella prassi scolastica, utilizzato nella quotidianità come nell'arte, viene sperimentato nelle sue molteplici sfaccettature per la costruzione di un paesaggio.



IL RITRATTO DI COPPIA E D'ARTISTA



- III - IV - V classe
- 🕒 4h (2h + 2h)
- 📍 museo (Riva o Arco)
- € 4 euro ad alunno/a

Ogni volto merita un ritratto! Partendo dall'osservazione dei ritratti esposti nella Pinacoteca del MAG, i bambini saranno guidati prima verso il ritratto nella sua veste più classica per arrivare, quindi, nel secondo incontro alla sperimentazione creativa di ritratti contemporanei realizzati con la tecnica del collage.



CACCIA AI TESORI DELLA CITTÀ

- III - IV - V classe
- 🕒 2h
- 📍 città (Riva o Arco)
- € 2 euro ad alunno/a

Un gioco di gruppo per scoprire i monumenti delle città di Riva e Arco. Stemmi, targhe e decori di case e palazzi del centro storico saranno gli indizi che i bambini dovranno seguire per completare la caccia, che li porterà a conquistare un tesoro prezioso: conoscere alcuni dei luoghi più significativi della loro città.

SCIENZA, GEOGRAFIA, PAESAGGIO

LA VECCHIA MAZA

- II - III - IV - V classe
- 🕒 4h (rientro autonomo)
- 📍 Bolognano (Arco)
- € 4 euro ad alunno/a

Un percorso da Bolognano a Nago alla scoperta delle caratteristiche geografiche, storiche e artistiche di questo territorio. Un'uscita multidisciplinare in cui elementi di materie diverse si incontrano nella conoscenza del paesaggio circostante, lungo un'antica via d'epoca preistorica e romana.

Il percorso si ispira al volume La vecchia Maza (collana Antiche strade dell'Alto Garda) disponibile presso il bookshop del MAG.



ACQUA AL LAVORO. GLI ANTICHI OIFICI E IL MOLINO PELLEGRINI

- II - III - IV - V classe
- 🕒 3h
- 📍 Varone (Riva)
- € 4 euro ad alunno/a (di cui 2 euro da pagare direttamente presso il Molino Pellegrini)

Molte sono le attività legate all'acqua che ancora oggi caratterizzano il territorio di Varone: la cartiera, la segheria, l'officina, il molino, le fontane. Con l'ausilio di una mappa, i bambini saranno guidati alla scoperta di queste antiche produzioni, delle quali comprenderanno



significato e funzionamento. A conclusione del percorso, gli alunni visiteranno il Molino Pellegrini, uno dei pochi ancora attivi in Trentino, tra macchinari e ambienti caratteristici di inizio Novecento.

ALLA FONTE. ACQUA E FONTANE DEL NOSTRO TERRITORIO

- II - III - IV - V classe
- 🕒 3h
- 📍 città (Riva o Arco)
- € 3 euro ad alunno/a

Quanta acqua in città! Un percorso in città (a scelta Riva o Arco) alla scoperta delle fontane del nostro territorio, per ricostruire la storia di questi silenziosi manufatti tra passato e presente.

LA SARCA E I SUOI AFFLUENTI

- II - III - IV - V classe
- 🕒 2h 30'
- 📍 Bolognano (Arco)
- € 3 euro ad alunno/a

Una camminata lungo il fiume Sarca per risvegliare l'interesse verso il proprio territorio e comprendere l'importanza dell'elemento acqua. Sono questi gli obiettivi dell'escursione didattica nella frazione di Bolognano, che guiderà i bambini a scoprire gli affluenti della Sarca, il torrente Rì, il Salone e il Saloncello, e a ritrovare le tracce lasciate dall'uomo e dalla natura sul territorio circostante.

LA SARCA E L'UOMO

- II - III - IV - V classe
- 🕒 5h (3h escursione sul fiume Sarca + 2h Archivio storico comunale di Arco, gratuito e opzionale)
- 📍 (Arco)
- € 3 euro ad alunno/a

Un percorso alla scoperta del legame tra il fiume Sarca e il suo territorio. Nel corso dell'escursione, dal ponte di Ceniga al ponte di Arco (o viceversa), i bambini rifletteranno a vari livelli sul tema del rapporto uomo-natura, osservando le combinazioni di elementi antropici e naturalistici che caratterizzano il paesaggio della Sarca

(i ponti, la centrale idroelettrica, i canali d'irrigazione), quindi scenderanno lungo le sponde della Sarca per sperimentare un contatto diretto con il fiume.

L'incontro in archivio permetterà invece agli alunni di confrontarsi con documenti, immagini e planimetrie che raccontano le trasformazioni imposte dall'uomo al fiume Sarca, per utilizzare le sue acque a scopo industriale, agricolo e alimentare, modificandone corso, foce e portata.

In collaborazione con Archivio storico comunale di Arco.

Il percorso può essere svolto a piedi (con rientro autonomo) o in bicicletta.

QUANTA ENERGIA ATTORNO A NOI

- III - IV - V classe
- 🕒 4h (3h città e sala didattica della centrale + 1h museo)
- 📍 museo (Riva), città (Riva), Centrale idroelettrica (Riva)
- € 8 euro ad alunno/a

Conosciamo le fonti di energia che ci circondano! Un percorso a tappe tra museo, città e Centrale idroelettrica di Riva, che parte dall'osservazione del lago di Garda. Qui i bambini scopriranno le potenzialità energetiche di vento, acqua e sole, quindi nella sala didattica della Centrale sperimenteranno attivamente l'elemento acqua quale forza motrice che produce energia pulita. Il percorso terminerà in museo con una rielaborazione creativa sul tema delle energie rinnovabili nel laboratorio artistico Le sfumature dell'energia.

Il percorso prevede la visita alla sala didattica "Officina dell'Energia" della Centrale idroelettrica di Riva del Garda (1h).

Il percorso si svolgerà a partire da gennaio 2021.



IL LAGO DI LOPPIO

- III - IV - V classe
- 🕒 2h
- 📍 Passo S. Giovanni (Nago)
- € 2 euro ad alunno/a

Il lago di Loppio è stato al centro di importanti vicende storiche, in quanto punto di passaggio obbligato fra la valle dell'Adige e l'Alto Garda. Attraverso una pas-

seggiata da passo S. Giovanni all'isola di S. Andrea, i bambini rifletteranno sulla geografia e la storia del luogo, osservando ciò che è rimasto e ricostruendo ciò che è progressivamente scomparso.

Il percorso si ispira al volume La via al lago di Loppio (collana Antiche strade dell'Alto Garda) disponibile presso il bookshop del MAG.



SPECIALE CLIL

Si rinnova per il quarto anno la collaborazione tra il MAG e le scuole della Rete Alto Garda, Ledro e Valle dei Laghi-Dro allo scopo di promuovere gli apprendimenti CLIL dentro e fuori dalla scuola.

Coniugando la didattica museale con l'approccio metodologico CLIL, gli alunni potranno approfondire alcuni argomenti curriculari inerenti l'arte, muovendosi attorno a tre temi di interesse: gli animali, il ritratto, il paesaggio. I laboratori, disponibili in lingua inglese e tedesca (in questo caso previ accordi con il/la docente), si propongono quale integrazione della più ampia offerta didattica CLIL che continua e si arricchisce all'interno della scuola. A tal fine ai/alle docenti partecipanti sarà fornita una dispensa con spunti disciplinari per proseguire in classe l'esperienza avviata in museo.



SCUOLA PRIMARIA

ANIMAL FLOU

👤 I - II classe

DENTRO HAYEZ

👤 IV - V classe

SPADE D'OMBRA

👤 III - IV - V classe

AERIAL NATURE

👤 I - II - III - IV - V classe

TURISTA PER UN GIORNO

👤 V classe

SCUOLA SECONDARIA I GRADO

DENTRO HAYEZ

👤 I - II classe

SPADE D'OMBRA

👤 I classe

AERIAL NATURE

👤 I - II - III classe

TURISTA PER UN GIORNO

👤 I - II - III classe

ANIMALI



ANIMAL FLOU

- 🕒 2h
- 📍 museo (Riva)
- 💰 2 euro ad alunno/a

Il laboratorio parte da una “caccia all’animale” tra affreschi, sculture e dipinti della Pinacoteca del museo, per giungere alla costruzione di un proprio animale realizzato attraverso materiali plastici e colori acrilici fluo.

Realizzabile a febbraio e marzo 2021.

RITRATTO



DENTRO HAYEZ



- 🕒 2h
- 📍 museo (Riva)
- 💰 2 euro ad alunno/a

Incentrato sulle opere di Francesco Hayez conservate nella Pinacoteca del MAG il percorso esplora il tema del ritratto. Svelati per particolari, i quadri dell’artista diventano i protagonisti di un laboratorio creativo, che parte dalle forme dipinte da Hayez per svilupparsi in un’attività performativa sul tema dell’ombra.

Realizzabile a ottobre e novembre 2020.

PAESAGGI INTRECCIATI

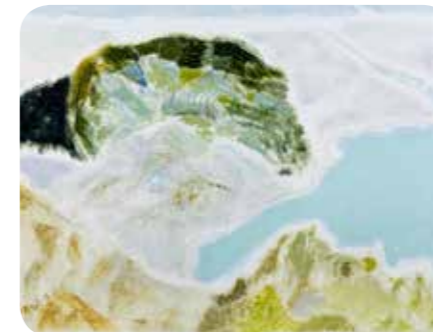


SPADE D'OMBRA

- 🕒 2h
- 📍 museo (Riva)
- 💰 2 euro ad alunno/a

Per conformazione geografica il territorio dell’Alto Garda non permette di vedere l’alba e il tramonto. Gli scatti del fotografo Paolo Woods, esposti nella Pinacoteca del MAG, mostrano il paesaggio gardesano “trafitto” da linee demarcate che separano la luce dall’ombra. Il laboratorio parte dalla visione delle fotografie dell’artista per giungere a rielaborazioni creative sul tema luce/ombra.

Realizzabile da ottobre a dicembre 2020.



AERIAL NATURE



- 🕒 2h
- 📍 museo (Riva)
- 💰 2 euro ad alunno/a

Prendiamo il volo e osserviamo dall’alto il paesaggio! Partendo dalla visione delle opere dell’artista contemporaneo Tullio Pericoli, conservate nella Pinacoteca del MAG, che raccontano il paesaggio gardesano da un insolito punto di vista, gli alunni riscopriranno il territorio che li circonda e lo interpreteranno con le forme dell’astrazione.

Realizzabile a febbraio e marzo 2021.



TURISTA PER UN GIORNO

- 🕒 2h
- 📍 città (Riva o Arco)
- 💰 2 euro ad alunno/a

Excuse me, can you tell me where the church is, please? Attraverso un divertente dialogo tra “turista” e “abitante”, il laboratorio intende esplorare la città in cui viviamo. Utilizzando una mappa dei punti d’interesse storico-artistico della città (a scelta Riva o Arco) e con il supporto di materiali CLIL, gli alunni faranno esperienza di alcuni luoghi importanti del loro “paesaggio quotidiano”.

Realizzabile da marzo 2021.



SCUOLA SECONDARIA DI I GRADO



17
PERCORSI E
LABORATORI



RIVA MEDIEVALE



- I - II - III classe
- 🕒 2h (1h museo + 1h città)
- 📍 museo (Riva), città (Riva), Torre Apponale (Riva)
- 💶 2 euro ad alunno/a

Qual era l'aspetto di Riva del Garda nel Medioevo? Quali sono le testimonianze di questo periodo ancora visibili in città? Attraverso l'analisi di alcuni documenti conservati nella Pinacoteca del MAG e l'uscita nel centro di Riva, i ragazzi saranno guidati nella lettura di questo periodo storico, stimolati a un continuo confronto fra passato e presente. Particolare attenzione sarà riservata alla riflessione sulle strutture difensive e sulle testimonianze artistiche dell'epoca medievale in città.

Il percorso prevede la salita alla Torre Apponale.



ARCO MEDIEVALE



- I - II - III classe
- 🕒 2h
- 📍 città (Arco), "cripta" della chiesa Collegiata (Arco), chiesa di S. Apollinare (Prabi)
- 💶 2 euro ad alunno/a

L'approfondimento sull'Alto Garda medievale prosegue sul fronte arcense con un'escursione alla scoperta della Arco medievale. Attraverso l'analisi di documenti dell'epoca e la visita al centro storico della città, i ragazzi saranno guidati a conoscere e apprezzare le testimonianze del periodo medievale ancora visibili nel tessuto urbano. L'attenzione sarà posta in particolare sull'analisi delle strutture difensive medievali, sul rapporto fra città e castello e sulle testimonianze pittoriche del periodo conservate nella cripta della Collegiata e all'interno della chiesa di S. Apollinare.



DI CASTELLO IN CASTELLO

- I - II - III classe
- 🕒 4h (2h museo + 2h uscita sul territorio)
- 📍 museo (Riva), uscita a scelta (Bastione di Riva, Castello di Arco, Castello di Drena, Castel Penede)
- 💶 4 euro ad alunno/a

Un percorso in due appuntamenti che guiderà i ragazzi ad approfondire la conoscenza di uno dei patrimoni più rappresentativi della nostra storia passata e presente: i castelli. Il primo incontro parte con l'osservazione dell'anonimo quadro settecentesco *La partenza del generale Vendôme da Riva*, esposto nella Pinacoteca del MAG, documento storico di grande efficacia per la lettura dei castelli dell'Alto Garda, uno dei quali appare oggi notevolmente trasfigurato: la Rocca. Dopo la visita a questa fortezza alla ricerca degli antichi stilemi medievali, gli alunni saranno coinvolti in un laboratorio artistico durante il quale realizzeranno un manufatto ispirato al tema dei castelli. Il secondo incontro consiste in un percorso di visita a scelta in una delle fortezze dell'Alto Garda: Bastione di Riva, Castello di Arco, Castello di Drena, Castel Penede.

La visita al Castello di Arco è disponibile a ottobre-dicembre 2020 e da marzo 2021. La visita al castello di Drena è disponibile da marzo 2021.



ALLA SCOPERTA DELL'OTTOCENTO

- I - II - III classe
- 🕒 2h
- 📍 museo (Riva)
- 💶 2 euro ad alunno/a

Attraverso un gioco di ruolo ambientato sulla mappa catastale austriaca del 1859, riprodotta in scala gigante, i ragazzi saranno guidati alla lettura di questo importante strumento tecnico, grazie al quale ricostruire l'immagine del territorio gardesano nel XIX secolo e delineare le principali figure storiche e professionali che animavano la Riva ottocentesca. Riuscirà il commerciante a vendere il suo carico? E la contadina a portare i bozzoli di seta alla filanda?

ARCO FELIX



- II - III classe
- 🕒 3h (1h scuola + 2h città)
- 📍 scuola, città (Arco)
- 💶 3 euro ad alunno/a

Nella seconda metà dell'Ottocento Arco fu protagonista di un grande sviluppo economico, sociale e urbanistico legato alla presenza degli Asburgo e alla nascita del *Kurort*. Con l'uso di materiali storici e cartografici dell'epoca e attraverso un sopralluogo in città, i ragazzi ripercorreranno le tappe di quest'evoluzione che consacrò la città quale luogo di cura conosciuto in tutta Europa.



DAGLI ANTICHI SISTEMI DI DIFESA AI FORTI DELL'ALTO GARDA



- II - III classe
- 🕒 7h (2h scuola + 2h museo + 3h uscita sul territorio)
- 📍 scuola, museo (Riva), uscita a scelta (Monte Brione, Tagliata del Ponale, Forte Alto di Nago)
- 💶 7 euro ad alunno/a

Durante la Grande Guerra i forti dell'Alto Garda rappresentarono uno strategico scenario di combattimento. Molte sono le testimonianze ancora visibili di quel periodo. Durante gli incontri a scuola e in museo i ragazzi analizzeranno reperti, fotografie ed equipaggiamenti in dotazione agli eserciti della Prima guerra mondiale e approfondiranno il tema della difesa militare dell'Alto Garda nelle diverse epoche. A compimento del percorso, le classi visiteranno una fortificazione a scelta, sperimentando direttamente vicende, luoghi e protagonisti di questo evento fondamentale della storia europea.

L'attività si svolgerà da novembre a dicembre 2020 e da marzo a maggio 2021.

SCAPPARE DI CASA. QUANDO A EMIGRARE ERAVAMO NOI



- II - III classe
- 🕒 4h (1h scuola + 3h museo)
- 📍 scuola, museo (Riva)
- € 4 euro ad alunno/a

Nel corso della storia molti trentini furono costretti a lasciare le terre d'origine alla ricerca di un lavoro e di nuove opportunità. Dalla seconda metà dell'Ottocento alla seconda metà del Novecento, i flussi migratori dei trentini trovarono sbocco nelle Americhe, in Europa e in tanti altri stati del mondo. Anche la Grande Guerra costrinse molti abitanti dell'Alto Garda a emigrare per andare al fronte o perché troppo vicino alla zona di combattimento.

Attraverso documenti d'archivio, memorie diaristiche, testimonianze video, musiche e immagini, i ragazzi potranno rivivere la difficile storia di queste persone, costrette ad abbandonare le terre nate, strappate a ogni affetto, mettendola a confronto con gli episodi di immigrazione in Italia negli ultimi vent'anni. Un tema quello dell'esodo, attuale allora come oggi.

RESISTERE ALLA GUERRA. DALLA RESISTENZA TRENTINA AGLI ULTIMI GIORNI DI GUERRA A RIVA E ARCO



- III classe
- 🕒 3h
- 📍 museo (Riva)
- € 3 euro ad alunno/a

Partendo dal quadro storico generale, i ragazzi conosceranno le vicende degli studenti di Riva che, cresciuti nel contesto educativo e propagandistico del regime, maturarono progressivamente un'opposizione al fascismo, dando vita alla Resistenza. In seguito, il percorso si concentrerà sugli ultimi giorni di guerra nell'Alto Garda, quando Riva del Garda e il Basso Sarca costituirono una delle vie di fuga dell'esercito tedesco in ritirata. Attraverso documenti d'archivio, testimonianze video, musiche e immagini, i ragazzi potranno rivivere le sensazioni di questo importante momento storico.

È possibile integrare il percorso con la visita ai luoghi storici della Resistenza a Riva del Garda (1h) e/o alla mostra Achtung Banditen! (1h) allestita al MAG, con un costo aggiuntivo di 1,00 euro ad alunno/a, da concordare al momento dell'iscrizione.



LE FONTI DEL TERRITORIO



- I - II - III classe
- 🕒 2h
- 📍 museo (Riva o Arco)
- € 2 euro ad alunno/a

In un contesto laboratoriale, i ragazzi, divisi in gruppi, lavoreranno su fonti di diverse tipologie (scritta, iconografica, materiale, orale) che si riferiscono a un medesimo soggetto: il castello di Arco (per le scuole di Arco) e il porto di Riva del Garda (per le scuole di Riva). In questo modo comprenderanno come fonti diverse possano offrire una rosa di informazioni su uno stesso tema, introducendo gli studenti al concetto di metodo storico.

EDUCAZIONE ARTISTICA E STORIA DELL'ARTE

DAL COLORE ALLA STAMPA D'ARTISTA: IL MONOTIPO

- I - II - III classe
- 🕒 2h
- 📍 museo (Riva o Arco)
- € 2 euro ad alunno/a

Il monotipo è una tecnica di stampa a colori che permette di realizzare un'unica stampa d'artista. Partendo dalla lettura dei paesaggi dipinti e fotografati della Pinacoteca del MAG, gli alunni rielaboreranno con il colore e con l'ausilio di materiali riciclati uno dei panorami osservati e ne realizzeranno un monotipo che, stampato, genererà un esemplare unico del paesaggio gardesano.



OPTICAL ART: ILLUSIONI NELLO SPAZIO

- I - II - III classe
- 🕒 2h
- 📍 museo (Riva o Arco)
- € 2 euro ad alunno/a

Partendo da una "caccia" alle forme geometriche nascoste nelle opere del museo, i ragazzi saranno coinvolti in un laboratorio creativo che parte da queste forme bidimensionali per arrivare, attraverso l'uso del colore, a generare delle illusioni ottiche tridimensionali secondo la tecnica dell'optical art.



SEGANTINI, RITORNO ALLA NATURA

- I - II - III classe
- 🕒 2h
- 📍 museo (Arco)
- 💶 2 euro ad alunno/a

Nel 2019 la Galleria Civica G. Segantini di Arco ha arricchito i suoi spazi con nuovi prestiti, che offrono interessanti spunti per un'attività laboratoriale incentrata sul rapporto dell'artista con la natura e sull'urgente bisogno di un ritorno a essa.

Prenotabile da gennaio 2021.

Il percorso prevede la visione della versione museale del docufilm Segantini, ritorno alla natura (Italia 2016), ospitata nelle sale della Galleria Civica G. Segantini di Arco.



HAI PRESENTE L'INVIOLATA?

- I - II - III classe
- 🕒 2h
- 📍 chiesa dell'Inviolata (Riva)
- 💶 2 euro ad alunno/a

Quante volte siamo passati davanti alla chiesa dell'Inviolata. Ma l'abbiamo mai osservata davvero? Cosa raccontano le sue mura e i suoi affreschi? Un percorso di educazione civica al patrimonio, che guiderà i ragazzi ad approfondire la conoscenza di uno dei più importanti tesori artistici della città di Riva.

L'ALTO GARDA IN UN QUADRO

- II - III classe
- 🕒 2h
- 📍 museo (Riva)
- 💶 2 euro ad alunno/a

L'osservazione dell'anonimo quadro settecentesco La partenza del generale Vendôme da Riva, esposto nella Pinacoteca del MAG, permetterà agli studenti di riconoscere castelli, edifici ecclesiastici, monumenti storici e contesti paesaggistici dell'Alto Garda, ripercorrendone la storia dal momento in cui furono edificati, fino allo stato in cui attualmente li troviamo e li possiamo visitare.

SCIENZA, GEOGRAFIA, PAESAGGIO

TRA STORIA E SCIENZA. LA CENTRALE IDROELETTRICA DI RIVA DEL GARDA

- I - II - III classe
- 🕒 6h (4h città e Centrale + 2h museo e città)
- 📍 museo (Riva), città (Riva), Centrale idroelettrica (Riva)
- 💶 8 euro ad alunno/a

Un percorso che combina il tema scientifico delle energie rinnovabili con l'approfondimento storico sulla Centrale idroelettrica di Riva e sul suo progettista Giancarlo Maroni. Nel corso del primo appuntamento gli studenti, osservando il

paesaggio e sperimentando piccoli exhibit trasportabili, impareranno a riconoscere le fonti di energia rinnovabili presenti in natura, quindi nella visita alla centrale comprenderanno le fasi di produzione dell'energia idroelettrica. Il secondo incontro consiste in una passeggiata urbana alla scoperta degli edifici progettati da Giancarlo Maroni, con la possibilità di visionare in museo i progetti autografi dell'architetto.

Il percorso prevede la visita completa alla Centrale idroelettrica di Riva del Garda (2h).

Il percorso si svolgerà a partire da gennaio 2021.



ALLA FONTE. ACQUA, FONTANE E STORIE DI ARCO

- I - II - III classe
- 🕒 3h
- 📍 città (Arco), Archivio storico comunale di Arco
- 💶 3 euro ad alunno/a

A che cosa servivano le fontane, qual era il loro valore socio economico e perché erano collocate in determinati punti della città? Attraverso progetti, schizzi e mappe dell'epoca visionati presso l'Archivio storico di Arco gli alunni proveranno a dare risposte a questi quesiti, muovendosi poi sul territorio alla ricerca delle fontane che hanno caratterizzato il contesto urbano della città di Arco.

In collaborazione con Archivio storico comunale di Arco.



SGUARDI APERTI

Museo delle Palafitte
del Lago di Ledro

MuSe
La rete dei Musei della
Scienza in Trentino

Comunità
Alto Garda e Ledro





I classe

🕒 10h (2h scuola, 4h + 4h uscita sul territorio)

💶 10 euro ad alunno/a

Sguardi aperti per vedere il territorio, utilizzando strumenti delle discipline più diverse: arte, archeologia, geografia, scienze naturali, storia.

Sguardi aperti per leggere il paesaggio da punti di vista privilegiati che diventano osservatori panoramici.

Sguardi aperti per comprendere l'interazione uomo e ambiente, cogliendo come e quanto il paesaggio dell'Alto Garda si sia modificato nel tempo.

Sguardi aperti verso tutte le scuole alto-gardesane con l'intento di costituire un piano di studi che duri nel futuro.

Il percorso si svolgerà a partire da ottobre 2020.

Prenotazioni presso MUSE (0461 228502 - prenotazioni@muse.it)

Il progetto *Sguardi Aperti* nasce dalla collaborazione tra MAG e MUSE - Museo delle Palafitte del Lago di Ledro, con il supporto di tsmistep - Scuola per il Governo del Territorio e del Paesaggio, Comunità di Valle Alto Garda e Ledro, Comune di Riva del Garda, Comune di Arco e Rete di Riserve Alpi Ledrensi.

Sguardi Aperti si propone di avvicinare i ragazzi delle scuole di ogni ordine e grado alla conoscenza e conseguentemente al rispetto del proprio paesaggio, per formare, a lungo termine, il Piano di Studi sul Paesaggio.

Nel corso del primo incontro a scuola i ragazzi rifletteranno, attraverso immagini e descrizioni, su cos'è un paesaggio. Nelle due escursioni,



faranno esperienza in luoghi vicini alla scuola di diversi tipi di paesaggio, ricostruendoli e rivivendoli dai punti di vista archeologico, naturalistico e artistico-emozionale.

Durante il primo incontro saranno coinvolte le materie geografiche, archeologiche, storiche e di lingua italiana; durante il secondo incontro si privilegerà l'aspetto scientifico-naturalistico. Infine, nel terzo incontro particolare attenzione sarà rivolta agli aspetti antropologico, emozionale e artistico.

Il percorso interdisciplinare ben si presta a una riflessione a tutto tondo su varie zone dell'Alto Garda.

1° INCONTRO - SCUOLA

🕒 2h

Discipline coinvolte
Educazione all'immagine, geografia, cittadinanza attiva

ABC DEL PAESAGGIO



2° INCONTRO E 3° INCONTRO

Uscita sul territorio (due a scelta)

🕒 4h

Discipline coinvolte
Scienze, geografia, storia, educazione all'immagine

BRIONE, ISOLA DEL GARDA

Stare sul Monte Brione e utilizzarlo come una terrazza che si affaccia sull'Alto Garda, per capire come il nostro territorio è cambiato, come è stato vissuto e come è stato trasformato nei millenni.

Ritrovo: Porto S. Nicolò (parcheggio superiore)

ARBORETO: PAESAGGIO DI PAESAGGI

Salita alla lizza del castello di Arco, dalla quale sarà possibile osservare il territorio dell'Alto Garda e ragionare sulla sua conformazione geologica e sull'evoluzione del suo paesaggio. Il percorso si conclude con un'attività finale all'Arboreto.

RIVA: PAESAGGI SEPOLTI, NASCOSTI E RITROVATI

Un percorso attraverso i secoli e i luoghi della città di Riva fino all'inizio del sentiero del Ponale, con sguardi aperti per analizzare, leggere e reinterpretare "da artisti" il nostro territorio.

PASSEGGIANDO NELL'OLIVAIA

C'è paesaggio e paesaggio. Una passeggiata nell'olivaia di Romarzollo, fra storia e arte, per osservare e comprendere il territorio circostante e le sue forme, rappresentandolo in maniera artistica.

PAESAGGI SULLA SARCA A/R

Un'uscita per comprendere quanto un fiume è importante nella conformazione di un paesaggio. Il percorso sarà integrato da un'attività laboratoriale che guiderà i ragazzi, trasformati in artisti, alla scoperta delle loro percezioni del paesaggio. Dal ponte di Arco fino al ponte di Ceniga e ritorno.



SCUOLA SECONDARIA DI II GRADO

34

PERCORSI E
LABORATORI



ARCHEOLOGIA

MITI DA SFATARE E ISTRUZIONI PER L'USO

- 👤 1 classe
- 🕒 2h (1h scuola + 1h museo)
- 📍 scuola, museo (Riva)
- 💶 2 euro ad alunno/a

Cosa fare se trovo un reperto archeologico? Cos'è nascosto nei depositi dei musei? Perché i lavori edilizi sono spesso fermati "dagli arche-



ologi"? Queste e altre domande hanno bisogno di trovare una risposta. Dal generale Pitt-Rivers, passando da Indiana Jones a Heinrich Schliemann, scopritore di Troia, i ragazzi compiranno un viaggio virtuale nella storia della disciplina, che li guiderà a comprendere perché essa è così importante ancora oggi. Alla parte teorica in classe seguirà l'attività in museo nella quale gli studenti proveranno a "leggere" le storie nascoste in alcuni dei reperti esposti.

DAL SIMBOLO ALLA SCRITTURA, TRA STATUE STELE E SOCIAL NETWORK

- 👤 1 - II classe
- 🕒 2h
- 📍 museo (Riva)
- 💶 2 euro ad alunno/a

Che cosa è rimasto oggi dei simboli incisi sulle statue stele? Cosa hanno in comune una tavoletta enigmatica dell'età del Bronzo e un segnale stradale odierno? Che rapporto intercorre tra l'alfabeto retico e il logo di una marca sportiva? Da sempre simbologia e scrittura intrecciano un legame molto forte. Partendo dalle statue stele, eccellenti testimoni dell'età



del Rame, i ragazzi decifreranno i messaggi presenti nei reperti archeologici del museo e tratteranno l'evoluzione dei segni dalla preistoria ai giorni nostri. Il laboratorio permetterà agli studenti di comprendere come simboli antichi di 5000 anni riescano ancora a trasmettere intatto il loro messaggio.

IL SITO DI S. MARTINO DI CAMPI

- 👤 1 - II classe
- 🕒 4h 30' (1h 30' museo + 3h Monte San Martino)
- 📍 museo (Riva), Monte San Martino (Campi di Riva)
- 💶 5 euro ad alunno/a

Il sito archeologico, uno fra i più importanti a livello provinciale, racconta di una lunga frequentazione del monte sopra Campi, dalla preistoria all'epoca medievale, passando per l'età romana. Partendo dall'osservazione dei reperti conservati in museo e ricostruendo il processo di romanizzazione del nostro territorio, i ragazzi comprenderanno l'unicità delle vicende di questo antico luogo di culto fra Reti, Romani e Cristiani.



NEOLITICO

- 👤 1 - II classe
- 🕒 2h
- 📍 museo (Riva)
- 💶 2 euro ad alunno/a

Il Neolitico ha avuto una grande importanza nella storia dell'umanità, in quanto l'uomo in questa fase passa da essere cacciatore e raccoglitore ad agricoltore e allevatore. Molte sono le innovazioni tecnologiche che si registrano in questa età: dall'agricoltura alla tessitura, fino alla produzione di ceramica. Partendo dall'osservazione diretta dei reperti presenti in museo, i ragazzi approfondiranno alcune delle innovazioni di questo periodo e comprenderanno cosa significa essere, allora come oggi, "neolitici".



RIVA IN ETÀ ROMANA

- 👤 1 - II classe
- 🕒 1h 30'
- 📍 museo (Riva), città (Riva)
- 💶 2 euro ad alunno/a

Un percorso di lettura dei segni dell'età romana a Riva del Garda. Dopo un primo momento introduttivo in museo, gli studenti saranno dotati di una mappa speciale da compilare con le testimonianze d'epoca romana, che esamineranno nel corso di un sopralluogo in città. Un'occasione per ricostruire il perimetro dell'antico insediamento romano e analizzare i reperti presenti per le vie e le terme del I secolo d.C.

ROMANI... DI RIPA

- 👤 1 - II classe
- 🕒 1h 30'
- 📍 museo (Riva)
- 💶 2 euro ad alunno/a

Alcuni abitanti della Riva romana (all'epoca forse conosciuta come "Ripa") si raccontano. Corredi funebri, epigrafi e oggetti quotidiani conservati in museo guideranno i ragazzi a ricostruire tradizioni, usi, costumi e attività dell'epoca romana in città.



RIVA MEDIEVALE



- II - III classe
- 🕒 2h (1h museo + 1h città)
- 📍 museo (Riva), città (Riva, Torre Apponale (Riva))
- € 2 euro ad alunno/a

Qual era l'aspetto di Riva del Garda nel Medioevo? Quali sono le testimonianze di questo periodo ancora visibili in città? Attraverso l'analisi di alcuni documenti conservati nella Pinacoteca del MAG e l'uscita nel centro di Riva, i ragazzi saranno guidati nella lettura di questo periodo



storico, stimolati a un continuo confronto fra passato e presente. Particolare attenzione sarà riservata alla riflessione sulle strutture difensive e sulle testimonianze artistiche dell'epoca medievale in città.

Il percorso prevede la salita alla Torre Apponale.

ARCO MEDIEVALE



- II - III classe
- 🕒 2h
- 📍 città (Arco), "cripta" della chiesa Collegiata (Arco), chiesa di S. Apollinare (Prabi)
- € 2 euro ad alunno/a

L'approfondimento sull'Alto Garda medievale prosegue sul fronte arcense con un'escursione alla scoperta della Arco medievale. Attraverso l'analisi di documenti dell'epoca e la visita al centro storico della città, i ragazzi saranno guidati a conoscere e apprezzare le testimonianze del periodo medievale ancora visibili nel tessuto urbano. L'attenzione sarà posta in particolare sull'analisi delle strutture difensive medievali, sul rapporto fra città e castello e sulle testimonianze pittoriche del periodo conservate nella cripta della Collegiata e all'interno della chiesa di S. Apollinare.



IL CASTELLO DI DRENA

- I - II - III classe
- 🕒 2h
- 📍 castello di Drena
- € 2 euro ad alunno/a

Il carattere tipicamente medievale del castello, oggetto di contesa tra i conti d'Arco e i Seiano già nel corso del XII secolo, ne fa un prezioso manufatto d'analisi storica, territoriale e architettonica, dal quale ricavare i tratti del contesto storico di un'intera epoca. Guidati dall'osservazione diretta e dall'analisi di documenti e fonti iconografiche, i ragazzi apprenderanno caratteristiche costruttive, senso della collocazione geografica e funzioni del castello, mettendolo in relazione con il potere feudale e la difesa del territorio circostante.

La visita al castello di Drena è disponibile da marzo 2021.

LA COMUNITÀ EBRAICA DI RIVA DEL GARDA

- I - II - III - IV - V classe
- 🕒 4h (2h scuola + 2h museo e città)
- 📍 scuola, museo (Riva), città (Riva)
- € 4 euro ad alunno/a

L'educazione alla cittadinanza si realizza nella trasmissione dei valori fondamentali su cui si consolida il sentire sociale. Le vicende particolari della storia di Riva costituiscono ancora oggi un modello di convivenza pacifica ed efficace fra gruppi diversi. Il percorso, fra incontro introduttivo a scuola sulla tradizione ebraica e visita ai luoghi della presenza ebraica in città, guiderà i ragazzi alla conoscenza di questa realtà, ponendola in relazione con altri contesti coevi nel resto d'Italia.



LA SCUOLA E LA CULTURA A RIVA DEL GARDA TRA '400 E '500

- III - IV classe
- 🕒 4h (2h scuola + 2h museo e città)
- 📍 scuola, museo (Riva), città (Riva)
- € 4 euro ad alunno/a

Nel XV e XVI secolo Riva del Garda fu meta, luogo di soggiorno e residenza di umanisti e letterati sia italiani che stranieri. Una storia ancora in parte da scoprire, che rivela intensi contatti con la cultura italiana ed europea e di cui fu protagonista tra gli altri anche Nicolò d'Arco. Il percorso in città permetterà agli studenti di rivivere queste atmosfere rinascimentali.



LA PESTE A RIVA DEL GARDA

- I - II - III - IV - V classe
- 🕒 4h (2h scuola + 2h museo e città)
- 📍 scuola, museo (Riva), città (Riva)
- € 4 euro ad alunno/a

Il percorso intende approfondire il tema delle epidemie in età medievale e moderna con uno sguardo dal contesto europeo a quello locale. Attraverso documenti originali i ragazzi conosceranno la peste "granda" del 1512, la nascita della chiesa di S. Rocco, la peste manzoniana del 1630 e l'epidemia di colera del XIX secolo. L'obiettivo è fornire loro gli strumenti per individuare i nessi di causa ed effetto e il ruolo spesso decisivo della tutela sanitaria nelle dinamiche politiche, sociali ed economiche delle città, compresa Riva.

LA SALUTE A RIVA NELL'OTTOCENTO



- III - IV - V classe
- 2h
- città (Riva)
- 2 euro ad alunno/a

Attraverso la visione di materiali archivistici e fonti dell'epoca, si analizzeranno i cambiamenti avvenuti nel corso dell'Ottocento nell'ambito della salute a Riva del Garda. Dall'introduzione della vaccinazione obbligatoria a inizio secolo fino all'esperienza del sanatorio dei dottori von Hartungen, che nella belle époque divenne meta di letterati provenienti da tutt'Europa, i ragazzi comprenderanno l'importanza dell'intervento pubblico e delle nuove pratiche naturali.



II CENTRO SANATORIALE DI ARCO (1930-1975)

- III - IV - V classe
- 6h (2h + 2h + 2h)
- scuola, città (Arco)
- 6 euro ad alunno/a

Dagli anni Trenta agli anni Settanta del Novecento, Arco fu sede di uno dei più importanti Centri sanatoriali d'Italia specializzato nella cura della tubercolosi. Una storia recente che ricolloca la città, a distanza di quasi un secolo dalle atmosfere della Arco felix, al centro del sistema di cura italiano. Il percorso, strutturato in tre appuntamenti, parte dalla visione del documentario *Le case del sole* (Fondazione Museo Storico del Trentino, 2016), che ripercorre attraverso testimonianze, fotografie e filmati d'archivio la storia del Centro Sanitoriale di Arco. Nel secondo incontro è prevista la visita agli ex-sanatori del centro storico di Arco, che i ragazzi potranno mappare e documentare con fotografie e brevi reportages. Il terzo appuntamento consiste nella rielaborazione di questa memoria collettiva attraverso attivazioni di scrittura personale, che permetteranno agli studenti di far riaffiorare un passato cronologicamente vicino ma sensibilmente molto lontano.

Il percorso si svolgerà a partire da gennaio 2021.



DAGLI ANTICHI SISTEMI DI DIFESA AI FORTI DELL'ALTO GARDA



- II - III - IV - V classe
- 7h (2h scuola + 2h museo + 3h uscita sul territorio)
- scuola, museo (Riva), uscita a scelta (Monte Brione, Tagliata del Ponale, Forte Alto di Nago)
- 7 euro ad alunno/a

Durante la Grande Guerra i forti dell'Alto Garda rappresentarono uno strategico scenario di combattimento. Molte sono le testimonianze ancora visibili di quel periodo. Durante gli incontri a scuola e in museo i ragazzi analizzeranno reperti, fotografie ed equipaggiamenti in dotazione agli eserciti della Prima guerra mondiale e approfondiranno il tema della difesa militare dell'Alto Garda nelle diverse epoche. A compimento del percorso, le classi visiteranno una fortificazione a scelta, sperimentando direttamente vicende, luoghi e protagonisti di questo evento fondamentale della storia europea.

L'attività si svolgerà da novembre a dicembre 2020 e da marzo a maggio 2021.



SCAPPARE DI CASA. QUANDO A EMIGRARE ERAVAMO NOI



- IV - V classe
- 4h (1h scuola + 3h museo)
- scuola, museo (Riva)
- 4 euro ad alunno/a

Nel corso della storia molti trentini furono costretti a lasciare le terre d'origine alla ricerca di un lavoro e di nuove opportunità. Dalla seconda metà dell'Ottocento alla seconda metà del Novecento, i flussi migratori dei trentini trovarono

sbocco nelle Americhe, in Europa e in tanti altri stati del mondo. Anche la Grande Guerra costrinse molti abitanti dell'Alto Garda a emigrare per andare al fronte o perché troppo vicino alla zona di combattimento.

Attraverso documenti d'archivio, memorie dialettiche, testimonianze video, musiche e immagini, i ragazzi potranno rivivere la difficile storia di queste persone, costrette ad abbandonare le terre natie, strappate a ogni affetto, mettendola a confronto con gli episodi di immigrazione in Italia negli ultimi vent'anni. Un tema quello dell'esodo, attuale allora come oggi.

RESISTERE ALLA GUERRA. DALLA RESISTENZA TRENTINA AGLI ULTIMI GIORNI DI GUERRA A RIVA E ARCO



- V classe
- 3h
- museo (Riva)
- 3 euro ad alunno/a

Partendo dal quadro storico generale, i ragazzi conosceranno le vicende degli studenti di Riva che, cresciuti nel contesto educativo e propagandistico del regime, maturarono progressivamente un'opposizione al fascismo, dando vita alla Resistenza. In seguito, il percorso si concentrerà sugli ultimi giorni di guerra nell'Alto Garda, quando Riva del Garda e il Basso Sarca costituirono una delle vie di fuga dell'esercito tedesco in ritirata. Attraverso documenti d'archivio, testimonianze video, musiche e immagini, i ragazzi potranno rivivere le sensazioni di questo importante momento storico.

È possibile integrare il percorso con la visita ai luoghi storici della Resistenza a Riva del Garda (1h) e/o alla mostra *Achtung Banditen!* (1h) allestita al MAG, con un costo aggiuntivo di 1,00 euro ad alunno/a, da concordare al momento dell'iscrizione.

I TRASPORTI SUL GARDA

- III - IV - V classe
- 2h
- museo (Riva)
- 2 euro ad alunno/a

Le sponde del Lago di Garda, benché spesso divise da situazioni politiche diverse, hanno sempre comunicato fra di loro. I mezzi per viaggiare da un luogo all'altro sono stati fra i più diversi: dalle imbarcazioni dei pescatori al treno, dai traghetti turistici ai mezzi anfibi americani, fino ad arrivare alla costruzione delle strade Gardesane. Nel corso del laboratorio i ragazzi ripercorreranno le collezioni del museo seguendo il filo rosso dei trasporti e, con l'ausilio di documenti storici, tratteranno la storia dei trasporti sul lago, che hanno permesso al Basso Sarca di confrontarsi con idee e persone sempre nuove.

METODO STORICO 2.0. LA FOTOGRAFIA COME FONTE PER LA STORIA



- I - II - III - IV - V classe
- 3h
- museo (Riva)
- 3 euro ad alunno/a

Partendo da una riflessione generale sulla figura e sul lavoro dello storico, il laboratorio si incentra, in una prima parte, sulle diverse tipologie di fonti storiche, sul loro uso critico e sulle caratteristiche della metodologia storica, utilizzando come esempi fonti della storia moderna e contemporanea.



Successivamente l'attenzione si sposterà, attraverso un momento laboratoriale, all'approfondimento della fotografia come fonte, riflettendo sia sulla sua importanza come documento del passato che sul suo uso quotidiano per raccontare il presente.

LE FONTI DELL'ATTUALE



- I - II - III - IV - V classe
- 2h
- museo (Riva)
- 2 euro ad alunno/a

Ogni giorno entriamo in contatto con centinaia di notizie, provenienti soprattutto dai social network. Come si può, nella gran massa di informazioni, comprendere quali siano rilevanti e quali, invece, da scartare, quali affidabili e quali no? Nel corso del laboratorio sarà compiuta un'analisi delle fonti dell'informazione in internet, fornendo ai ragazzi i principali strumenti per valutare l'affidabilità di un sito attraverso l'uso del metodo storico.

STORIA DELL'ARTE

TI FACCI DA GUIDA!

- I - II - III - IV - V classe
- 2h
- museo e città (Riva)
- scuola e città (Arco)
- 2 euro ad alunno/a

Attraverso un'uscita sul territorio (a scelta Riva o Arco) e un momento dedicato all'elaborazione di gruppo, gli studenti metteranno in luce i principali luoghi d'interesse turistico dell'Alto Gar-



da, arrivando a comporre una piccola guida che ne possa indicare le caratteristiche, la storia e la collocazione geografica. Il laboratorio sarà incentrato su un approccio pratico, finalizzato non solo sul saper conoscere, ma anche sul saper comunicare i più importanti luoghi delle nostre città a determinate categorie di utenti (anziani, sportivi, giovani, famiglie).

Il percorso è particolarmente consigliato agli istituti turistici e professionali.

APRIAMO GLI ARCHIVI DEL MAG: ALLA SCOPERTA DI GIACOMO FLORIANI



- I - II - III - IV - V classe
- 2h
- museo (Riva)
- 2 euro ad alunno/a

Il patrimonio cartaceo e fotografico su Giacomo Floriani, conservato negli archivi del MAG, sarà il filo conduttore che guiderà i ragazzi in una riflessione sulle tradizioni e sui valori della vita semplice cantati dal poeta rivano nei "Cinque Canzonieri", stimolati a un continuo confronto fra passato e presente.

In collaborazione con l'associazione culturale "Giacomo Floriani".

LINGUAGGI ESTETICI: LA STORIA RACCONTATA DALLE ARTI

- I - II - III - IV - V classe
- ciclo di incontri di 2h
- prenotabili anche singolarmente
- museo (Riva)
- 2 euro ad alunno/a a incontro

Il laboratorio si propone di approfondire secondo un approccio interdisciplinare le forme artistiche di un determinato periodo storico-culturale, al fine di individuarne le costanti estetiche. La Pinacoteca del MAG sarà la cornice attraverso la quale immergersi nelle arti visive, nella letteratura e nella musica che caratterizzarono la produzione culturale del periodo prescelto, secondo cinque possibili percorsi:

- Arti nel basso medioevo tra Romanico e Gotico
- Età moderna e Rinascimento
- Manierismo e Barocco
- Illuminismo e Neoclassicismo
- Romanticismo e Risorgimento

SCRITTURE LATINE



- I - II - III - IV - V classe
- 🕒 2h
- 📍 chiesa S. Lorenzo (Tenno)
- € 2 euro ad alunno/a

La lingua latina è spesso considerata “lettera morta” dagli studenti, che difficilmente riescono a cogliere le possibili applicazioni pratiche del suo studio. Partendo da alcuni cenni di paleografia, gli studenti saranno guidati a leggere e tradurre le iscrizioni in scrittura gotica e umanistica presenti nella chiesa di S. Lorenzo a Tenno, ricostruendo così, attraverso le informazioni rivelate dalle scritture, l'affascinante storia della chiesa e della sua decorazione.

Il percorso è particolarmente consigliato ai licei e prevede come prerequisito la conoscenza curricolare della lingua latina.



SI MANGIA? IL CIBO NELL'ARTE



- I - II - III - IV - V classe
- 🕒 2h
- 📍 museo (Arco)
- € 2 euro ad alunno

Sull'onda dello show cooking e del conseguente acceso interesse nei confronti dello spettacolo alimentare, il laboratorio è incentrato sul cibo esposto nell'arte di oggi e di ieri, un binomio ravvisabile anche nella collezione della sede arcense del MAG, che diventa punto di partenza e di approdo per quest'inedita riflessione.

Prenotabile da gennaio 2021. Il percorso è particolarmente consigliato agli istituti alberghieri.

L'ORA MESTA

- I - II - III - IV - V classe
- 🕒 2h
- 📍 museo (Arco)
- € 2 euro ad alunno

L'ora mesta, capolavoro dipinto da Segantini nel 1892 ed esposto nelle sale della Galleria Civica G. Segantini di Arco, diviene oggetto di approfondimento in quest'attività laboratoriale

che si avvale di una nuova percezione dell'opera, condotta attraverso zoomate digitali ad alta risoluzione. La tela così “spiata” guiderà i ragazzi in una lezione di tecnica divisionista, che dall'Ottocento approda ai più moderni linguaggi, nei quali il Divisionismo sopravvive aggiornato.

Prenotabile da gennaio 2021.

GLI SPAZI DEL SACRO NELL'ALTO GARDA

- I - II - III classe
- 🕒 4h (2h museo + 2h uscita sul territorio)
- 📍 museo (Riva),
uscita a scelta (chiesa di S. Tomaso a Riva, chiesa di S. Lorenzo a Tenno)
- € 4 euro ad alunno/a

Il percorso, dedicato ai segni del sacro nell'Alto Garda in età medievale, si articola in due momenti. Nel corso del primo incontro, l'operatrice illustrerà alcune tipologie significative di chiese romaniche, analizzandone i caratteri architettonici e decorativi specifici. Il secondo incontro consiste in un percorso di visita guidata alla scoperta delle antiche chiese di S. Tomaso a Riva e/o S. Lorenzo a Tenno.



L'ARTE SACRA A RIVA TRA SEI E SETTECENTO

- III - IV - V classe
- 🕒 4h (2h museo + 2h città)
- 📍 museo (Riva), città (Riva)
- € 4 euro ad alunno/a

L'Inviolata e la chiesa Arcipretale di Riva del Garda sono due simboli dell'arte sacra rispettivamente del Barocco e del Settecento. Durante il primo incontro la classe analizzerà e confronterà le caratteristiche architettoniche e decorative di questi due periodi storico-artistici. La visita guidata alle due chiese offrirà ai ragazzi l'occasione per ritrovare nei monumenti della città i caratteri tipici di queste due epoche cronologicamente vicine ma distanti dal punto di vista dello stile architettonico, pittorico e decorativo.

CONTRORIFORMA E INVIOLETA: IL POTERE DELLE IMMAGINI

- III - IV - V classe
- 🕒 2h
- 📍 museo (Riva), città (Riva)
- € 2 euro ad alunno/a

La celebrazione del Concilio di Trento proiettò il nostro territorio al centro della politica europea per quasi un ventennio. In questo contesto le immagini divennero uno strumento di potente efficacia comunicativa. Il confronto con opere significative di questo nuovo linguaggio, come *L'allegoria della Chiesa Trionfante* di Elia Naurizio conservata al MAG e i capolavori artistici della chiesa dell'Inviolata, permetterà agli studenti di comprendere le decisioni assunte dal Concilio in materia di immagini e la loro applicazione nelle arti figurative.



SGUARDI GARDESANI. DAL GRAND TOUR AL TURISMO CONTEMPORANEO

- IV - V classe
- 🕒 2h
- 📍 museo (Riva)
- € 2 euro ad alunno/a

Partendo dall'osservazione diretta del lago, gli studenti saranno guidati in un percorso che approfondirà il tema della rappresentazione del paesaggio gardesano dal XVIII al XX



secolo. La visita alla Pinacoteca del MAG permetterà ai ragazzi di mettere in relazione il paesaggio analitico settecentesco della cartografia, le vedute romantiche dell'Ottocento e le più moderne rappresentazioni fotografiche, dagli albori del turismo sul lago fino ai giorni nostri.

Comprenderanno così come attorno ad un'unica parola chiave - paesaggio - possano ruotare una molteplicità di significati e interpretazioni.



FUTURISMO. UNO SGUARDO VERSO DOSS CASINA

- IV - V classe
- 🕒 3h
- 📍 museo (Riva)
- € 3 euro ad alunno/a

La Grande Guerra vide la partecipazione da parte italiana di un gruppo di giovani artisti futuristi a Doss Casina sul Monte Baldo. Attraverso l'analisi di materiali fotografici e letterari prodotti sul fronte del Baldo, i ragazzi saranno condotti a riflettere sul rapporto fra arte e guerra. Mentre il Mastio diventa punto di osservazione del sistema di fortificazioni che cingeva il lago, il laboratorio artistico si trasforma in uno spazio per dibattere e sperimentare, in chiave futurista, impressioni sulla guerra e sui suoi epiloghi. *L'attività si svolgerà nei mesi di marzo - aprile 2021.*

SCIENZA, GEOGRAFIA E PAESAGGIO

LA SARCA E I SUOI PONTI

- I - II - III classe
- 🕒 2h
- 📍 scuola
- € 2 euro ad alunno/a

La Sarca, il fiume interamente trentino più lungo, raccontato dai suoi 110 ponti. Il percorso guiderà gli studenti a conoscere gli elementi costitutivi di un ponte, a distinguerne le tipologie censite (diga, guado, ponte carrabile, ponte pedonale) e ad approfondire il loro significato storico: il ponte come collegamento, come ostacolo, lo stesso fiume Sarca come ponte tra ghiacciaio e lago più grandi d'Italia. Infine, sarà proiettato uno stralcio del documentario *Ne è passata di acqua sotto i ponti* (Centro Studi Judicaria e Associazione Araba Fenice, 2015).



GIANCARLO MARONI, L'ARCHITETTO DEL LAGO

- I - II - III - IV - V classe
- 🕒 4h (2h museo e città + 2h Centrale)
- 📍 museo (Riva), città (Riva), Centrale idroelettrica (Riva)
- € 8 euro ad alunno/a

Il percorso parte dalla lettura di alcuni progetti autografi dell'architetto Giancarlo Maroni, principale artefice della ricostruzione post-bellica di Riva del Garda, che gli studenti potranno mettere a confronto con gli edifici reali nel corso di un sopralluogo in città. Nel secondo incontro sarà possibile visitare una delle più ambiziose architetture progettate da Giancarlo Maroni, la Centrale idroelettrica di Riva, straordinaria opera architettonica e ingegneristica della Riva razionalista.

Il percorso prevede la visita completa alla Centrale idroelettrica di Riva del Garda (2h).

Il percorso si svolgerà a partire da gennaio 2021.



AMBIENTE BRIONE

- I - II - III - IV - V classe
- 🕒 4h con gli operatori (rientro autonomo)
- 📍 Monte Brione (Riva)
- € 4 euro ad alunno/a

Il Monte Brione racchiude in sé un ricco mix di storia e natura. Salendo lungo il Sentiero della Pace, il percorso guiderà i ragazzi a una lettura trasversale dell'ambiente Brione, fino all'arrivo a Forte S. Alessandro, dove lo sguardo al paesaggio dell'Alto Garda da un osservatorio privilegiato si intreccia con la riscoperta dei luoghi della memoria lungo l'antica linea del fronte della Grande Guerra.

Il percorso si svolgerà da settembre a novembre 2020





AGGIORNAMENTO DOCENTI

3

CORSI DI
AGGIORNAMENTO



COLMARE LA DISTANZA. IL PAESAGGIO COME SPAZIO DI APPRENDIMENTO

Sguardi Aperti - FormAZIONE in Rete
VII edizione



Date di svolgimento
2 - 3 - 4 settembre 2020

Il corso di formazione "FormAZIONE in Rete" nasce dalla collaborazione della Rete di Riserve Alpi Ledrensi con il MUSE – Museo delle Scienze di Trento, la sede territoriale del Museo delle Palafitte di Ledro, il MAG – Museo Alto Garda e tsmstep - Scuola per il governo del territorio e del paesaggio.

Fin dalla sua prima edizione, il corso ha indagato il tema del paesaggio, offrendone di anno in anno diverse interpretazioni e chiavi di lettura. I mesi appena trascorsi sono stati contrassegnati da un evento anomalo che ha profondamente cambiato il nostro modo di concepire la "normale" quotidianità della scuola e delle attività museali. Tutto questo, nella difficoltà del momento, ci ha costretto a reinventarci e a metterci in gioco esplorando nuovi approcci e modalità didattiche.

Nel progettare questa VII Edizione di Sguardi Aperti abbiamo così voluto considerare la nuova



situazione profilatasi e, pur non perdendo di vista il tema del paesaggio, abbiamo scelto di svilupparlo lungo due tematiche principali, tra loro opposte: il paesaggio "a distanza" e la scuola "nel paesaggio".

Per garantire il rispetto delle norme sanitarie anti-Covid il corso avrà una forte componente "teorica", senza tuttavia rinunciare alle ormai consuete uscite sul territorio.

L'obiettivo finale è quello di offrire uno spazio di riflessione e confronto sulla situazione presente e di fornire spunti e idee funzionali alla programmazione scolastica dei mesi a venire.

Il corso è valido ai fini dell'aggiornamento docenti.

Durata

10 ore, suddivise in: 7 ore di lezione/conferenza in modalità webinar; 3 ore di escursione sul territorio comprensiva di attività laboratoriale.

Il programma dettagliato del corso è consultabile sul sito www.reteriservealpiledrensi.tn.it.



ARTE E POTERE. LA POLITICA CULTURALE DEI MADRUZZO A RIVA DEL GARDA

Seminario

Riva del Garda, Museo

Date di svolgimento:
24 e 31 ottobre, 7 novembre 2020

La presenza dei Madruzzo a Riva del Garda, a partire dalla fine degli anni Trenta del XVI secolo, determina uno sviluppo significativo per la cultura locale, ancor oggi visibile attraverso la lettura delle testimonianze storico-artistiche presenti sul territorio. Il corso si propone di tracciare un quadro della presenza dei Madruzzo nel territorio rivano e ricostruire gli aspetti fondamentali del loro mecenatismo tra XVI e XVII secolo.

Il seminario è valido ai fini dell'aggiornamento docenti.

Programma

Sabato 24 ottobre 2020 ore 10.00 - 11.30
I Madruzzo a Riva del Garda. I ritratti dei personaggi più significativi per la storia della città.

Sabato 31 ottobre 2020 ore 10.00 - 11.30
La politica culturale e artistica dei Madruzzo a Riva del Garda

Sabato 7 novembre ore 10.00 – 12.00
La fabbrica di S. M. Inviolata e il mecenatismo dei Madruzzo (visita alla Chiesa dell'Inviolata)

Relatori

Dott. Luca Bertolini

A chi è rivolto

Il seminario si rivolge a tutti i docenti di scuola primaria e secondaria di I e II grado.

Durata

5 ore

Iscrizioni

Dal 5 ottobre al 21 ottobre 2020 inviando una mail all'indirizzo didattica@museoaltogarda.it (oggetto: iscrizione seminario Madruzzo). Le iscrizioni sono limitate ai primi 20 partecipanti.



RACCONTARE L'ARCHEOLOGIA: STORIE DI UOMINI E TERRITORI

Riva del Garda, Museo

Date di svolgimento:

11, 25 settembre, 9 e 30 ottobre 2020

L'archeologia è una disciplina in continua evoluzione: infatti nelle moderne ricerche archeologiche si alternano le tradizionali operazioni di scavo con l'utilizzo di complicate strumentazioni in grado di mostrare cosa si trova sotto il livello del terreno.

Il corso affronta diverse tematiche, analizzando sia contesti locali, sia a carattere nazionale e internazionale per illustrare l'importanza della ricerca archeologica come strumento per ricostruire non solo la storia dell'uomo nel passato, dalla vita quotidiana agli aspetti culturali, ma anche il rapporto con l'ambiente in cui si trovavano che ne ha inevitabilmente condizionato il modo di vivere.

Programma

Venerdì 11 settembre ore 18.00-19.30
Grandi scoperte per raccontare l'archeologia
Andrea Augenti, Università di Bologna

Venerdì 25 settembre ore 18.00-19.30
L'Alto Garda nella preistoria | Elisabetta Mot-
tes, Ufficio Beni Archeologici, Soprintendenza
per i culturali Provincia autonoma di Trento

Venerdì 9 ottobre ore 18.00-19.30
Uomini di pietra. Le statue stele di Arco
Annalisa Pedrotti, Università di Trento

Venerdì 30 ottobre ore 18.00-19.30
Ötzi: la storia dell'uomo venuto dal ghiaccio.
Una mummia contesa da musei, scienza e
massa media.
Angelika Fleckinger, Museo Archeologico
dell'Alto Adige.

A chi è rivolto

Il seminario si rivolge a tutti i docenti di scuola primaria e secondaria di I e II grado.

Durata

6 ore

Iscrizioni

Dal 24 agosto al 7 settembre 2020 inviando una mail all'indirizzo didattica@museoaltogarda.it (oggetto: iscrizione Raccontare l'archeologia). Le iscrizioni sono limitate ai primi 20 partecipanti.





IN VIAGGIO NELL'ALTO GARDA

Le scuole interessate a compiere una gita giornaliera nell'Alto Garda possono rivolgersi al MAG per l'elaborazione di pacchetti didattici personalizzabili a seconda dell'esigenza del singolo istituto, così strutturati:

- selezione di percorsi didattici, a cura del museo, specifici per il tema scelto;
- disponibilità di aree di servizio e di sosta dove poter consumare un pranzo al sacco;
- suggerimenti di altri luoghi e/o istituzioni, geograficamente vicini o affini per tema, da poter visitare per completare l'offerta sul territorio.

Con questi percorsi il MAG intende contribuire ad avvicinare le scuole extraterritoriali alla conoscenza del patrimonio dell'Alto Garda, fornendo loro idee e suggerimenti per vivere un'esperienza didattica in un luogo dalle peculiarità storiche, paesaggistiche e ambientali uniche.



INFORMAZIONI E CONTATTI

Prenotazioni

Presso la segreteria del museo dal **28 settembre al 30 ottobre 2020** con le seguenti modalità:

- via mail all'indirizzo: info@museoaltogarda.it (oggetto: "iscrizione attività didattiche a. s. 2020-2021")

I moduli di iscrizione sono scaricabili dal sito www.museoaltogarda.it

Eventuali disdette dovranno essere comunicate entro le ore 12.00 del giorno precedente l'attività e comporteranno in ogni caso il pagamento della quota di partecipazione.

Nel limite del possibile, saranno accolte modifiche di orario se comunicate almeno cinque giorni prima dello svolgimento dell'attività didattica concordata.

Trasporti

Ogni trasporto è a carico delle scuole. Ove possibile, è raccomandato l'uso dei mezzi pubblici.

Per le scuole dell'Alto Garda è possibile richiedere l'organizzazione del trasporto al costo agevolato di 100,00 euro per i seguenti percorsi:

- Il sito di S. Martino di Campi
- Il castello di Drena
- Gli spazi del sacro nell'Alto Garda (per l'opzione Tenno)
- Scritture latine

Visite guidate

Il MAG organizza percorsi di visita guidata alle sue due sedi museali. Per l'anno scolastico 2020-2021 sarà possibile accedere alle seguenti visite guidate:

- Museo di Riva del Garda
- Galleria Civica G. Segantini di Arco
- mostre temporanee in corso nelle due sedi museali

Le visite guidate dovranno essere prenotate tramite mail all'indirizzo didattica@museoaltogarda.it e prevedono un costo di 2,00 euro ad alunno/a.

Per le scuole è, inoltre, sempre possibile visitare in autonomia le due sedi museali con ingresso gratuito.

Svolgimento attività

- I percorsi di archeologia si svolgono in collaborazione con MUSE - Museo delle Palafitte del Lago di Ledro (www.palafittedledro.it).
- I percorsi dedicati alla centrale idroelettrica di Riva del Garda si svolgono in collaborazione con Hydro Dolomiti Energia (per informazioni sulle visite alle centrali idroelettriche trentine del progetto Hydrotour Dolomiti: www.hydrotourdolomiti.it).

A cura di
Servizi Educativi MAG

Immagini
Archivio fotografico MAG

Progetto grafico
Filrouge Studio, Pergine Valsugana

Stampa
Litografica EFFE e ERRE, Trento



MAG
MUSEO ALTO GARDA

Comune di Riva del Garda
Comune di Arco
Provincia autonoma di Trento

MAG Museo Alto Garda
www.museoaltogarda.it
info@museoaltogarda.it
+39 0464 573869

Riva del Garda | Museo
P.zza C. Battisti, 3/A
38066 Riva del Garda
+39 0464 573869

Arco | Galleria Civica G. Segantini
Via Segantini, 9
38062 Arco
+39 0464 583653

