

# IL MUSEO DEL TERRITORIO

# MAG SCUOLE

PERCORSI E LABORATORI

ANNO SCOLASTICO 2022-2023

a cura di Servizi Educativi MAG





**IL  
MUSEO  
DEL  
TERRITORIO**

**“È UN BUON MUSEO  
SE HAI PIÙ DOMANDE  
QUANDO ESCI  
CHE QUANDO ENTRI.”**

FABRIZIO CARAMAGNA



**5**

**TEMI PRINCIPALI**

- Archeologia
- Storia
- Educazione all'immagine
- Storia dell'arte
- Scienza, geografia, paesaggio

**82**

**PERCORSI E LABORATORI  
PER BAMBINI  
E RAGAZZI**

**23**

**LUOGHI  
COINVOLTI**



**1**

**CORSO  
D'AGGIORNAMENTO  
DOCENTI**

## CARE E CARI DOCENTI,

anche per l'anno scolastico 2022-2023 si rinnova l'appuntamento del MAG verso il mondo della scuola mediante la pubblicazione della proposta didattica MAG SCUOLE. Dopo un biennio molto complicato, siamo impazienti di potervi ospitare nuovamente nelle differenti sedi del MAG e di scoprire insieme a voi le peculiarità storiche, artistiche e archeologiche dell'Alto Garda.

Con l'intento di fornire una proposta di vostro interesse e gradimento, come ogni anno, abbiamo modificato la nostra offerta, inserendo nuovi percorsi e perfezionandone altri sulla base dei suggerimenti che ci sono pervenuti. La proposta CLIL è stata arricchita in maniera significativa mediante la progettazione di percorsi dedicati ad alunni della scuola primaria fino alla secondaria di secondo grado, dal riflesso sulla superficie del lago, passando per il paesaggio notturno e il ruolo della luna nella storia dell'arte osservato nel quadro "Plenilunio" di Giuseppe Canella.

Altra novità il progetto speciale "Eravamo quattro Amici al MAG", in cui le sale della Pinacoteca e gli archivi del Museo diventeranno il luogo in cui conoscere, rivivere e sperimentare un periodo storico, tra la fine degli Quaranta agli anni Sessanta del Novecento, particolarmente effervescente e culturalmente vivace per la città di Riva del Garda animato dagli Amici dell'Arte.

Come museo del territorio, il MAG ha consolidato le numerose collaborazioni già intraprese negli

anni precedenti con importanti realtà locali quali, ad esempio, il gruppo Dolomiti Energia e Albatros s.r.l. per i percorsi dedicati alla centrale idroelettrica di Riva del Garda, il MUSE - Museo delle Palafitte del lago di Ledro per i laboratori di archeologia e per il progetto educativo Sguardi Aperti, al quale fa eco il corso d'aggiornamento docenti "Paesaggi sospesi: origine, problematicità e valorizzazione dei luoghi abbandonati", giunto alla sua nona edizione, a cura della Rete di Riserve Alpi Ledrensi. Altra importante sinergia è quella stretta con il molino Pellegrini a Varone.

Molteplici sono le collaborazioni intraprese, così come sono numerosi i luoghi di interesse culturale che verranno scoperti durante le attività sul territorio: oltre al Museo di Riva del Garda infatti sarà possibile visitare la torre Apponale, i forti del monte Brione (forte Garda e Batteria di Mezzo), la Tagliata del Ponale, la centrale idroelettrica di Riva, numerosi edifici di culto come la Chiesa dell'Inviolata, il lago di Garda, le terme romane, il Bastione, il molino Pellegrini e molti altri ancora.

Inoltre alle classi più curiose è riservata l'opportunità di confezionare un proprio pacchetto didattico personalizzato, finalizzato alla scoperta del territorio alto gardesano, integrando l'attività in museo con un'escursione direttamente sul territorio.

Infine vale la pena ricordare che, qualora le norme lo permettano, verrà mantenuta la proposta tradizionale degli anni precedenti, costituita da

attività in presenza in museo e sul territorio. Tuttavia nel caso in cui venissero emanate restrizioni per fronteggiare l'emergenza sanitaria legata alla diffusione del Covid-19, è prevista la possibilità di svolgere alcuni laboratori non solo nelle nostre sedi, ma anche nelle aule scolastiche o in modalità di didattica a distanza al fine di garantire di volta in volta la migliore soluzione possibile.

*Buon anno scolastico a tutti!  
Lo Staff del Museo Alto Garda*



### DIDATTICA A DISTANZA

I progetti contrassegnati con questa icona possono essere attivati in modalità DAD. Durata, modalità e periodi possono essere concordati in base alle esigenze della singola classe.



LAGO  
DI  
GARDA



MUSEO  
ALTO GARDA



BATTERIA

DI MEZZO



BASTIONE



FORTE GARDA

APPONALE

TORRE

CENTRALE  
IDROELETTRICA



CHIESA

DELL'INVIOLATA





## INDICE

- Asilo Nido | 10
- Scuola dell'infanzia | 12
- Scuola primaria | 16
- Scuola secondaria I grado | 28
- Sguardi Aperti | 34
- Scuola secondaria II grado | 38
- Speciale CLIL | 50
- Speciale Michelangelo | 52
- Aggiornamento docenti | 54
- In viaggio nell'Alto Garda | 58
- Informazioni e contatti | 60



# ASILO NIDO

**1**  
PERCORSO



## LA BARCHETTA CAMILLA

-  dai 2 anni in su
-  1h 30'
-  asili nido
-  2 euro ad alunno/a

Una favola accompagnerà i più piccoli a ripercorrere il viaggio della barchetta Camilla tra i quadri del Museo, dove incontrerà paesaggi e vedute dell'Alto Garda. Guidati da questo racconto, i bimbi sperimenteranno cosa succede quando una spugna viene a contatto con acqua e colore. Le spugne avranno forme geometriche semplici con cui potranno comporre la barchetta e altri elementi della storia, lasciando tracce colorate di un'esperienza sensoriale varia e divertente.



**7**  
PERCORSI

# SCUOLA DELL'INFANZIA



## PAESAGGI DIPINTI

- medi e grandi
- 🕒 2h
- 📍 museo di Riva del Garda
- 💶 2 euro ad alunno/a

Coloriamo il nostro paesaggio! Partendo dalla visione di alcune fotografie storiche del paesaggio gardesano, riportate alla luce negli archivi del MAG, i bambini saranno coinvolti nella rielaborazione creativa di questi paesaggi attraverso il colore e materiale per il riciclo. Il risultato finale sarà un paesaggio davvero inaspettato!



## MORBIDA-MENTE!

- medi e grandi
- 🕒 2h
- 📍 museo di Riva del Garda
- 💶 2 euro ad alunno/a

Quanto è piacevole lasciarsi sprofondare in un materiale morbido! Il laboratorio, incentrato sulla manipolazione e sulla piacevolezza del contatto, prevede l'utilizzo di materiali eterogenei che spaziano dai pouf alla gomma eva, fino a giungere alla creta. Sarà inoltre l'occasione per ascoltare la favola steineriana dal titolo "i caldi e morbidi"...cosa saranno mai???

## FIORI BIZZARRI E FIGURE FANTASTICHE

- medi e grandi
- 🕒 2h
- 📍 museo di Riva del Garda
- 💶 2 euro ad alunno/a

Nei decori a grottesca della Rocca si nascondono dei curiosi personaggi. Guidati dall'operatrice museale, i bambini si muoveranno fra queste strane figure e, utilizzando stampi vegetali e materiali di riciclo, realizzeranno una personale decorazione popolata di creature fantastiche che si rincorrono tra rami di fiori e piante bizzarre.

## A GONFIE VELE

- medi e grandi
- 🕒 2h
- 📍 museo di Riva del Garda
- 💶 2 euro ad alunno/a

Pronti a prendere il largo nelle acque del lago di Garda? Sperimentando il contatto diretto con il lago e osservando le barche dipinte nei quadri del museo, i bambini realizzeranno delle barchette con materiali artistici, trasformando la Pinacoteca del MAG nel loro personale porto creativo.

## A SENSO UNICO: UDITO

- medi e grandi
- 🕒 2h
- 📍 museo di Riva del Garda
- 💶 2 euro ad alunno/a

Ascoltiamo un dipinto! Affinando il senso dell'udito, i bambini esploreranno da questa nuova prospettiva le sale del museo, perché *ascoltare è un'arte* (Goethe) che trasformerà i bambini prima in spettatori e poi in protagonisti di un concerto a sorpresa.



## A SENSO UNICO: OLFATTO

- medi e grandi
- 🕒 2h
- 📍 museo di Riva del Garda
- 💶 2 euro ad alunno/a

Il viaggio sensoriale fra le opere della Pinacoteca del MAG prosegue con l'esplorazione del senso dell'olfatto che, supportato dal pensiero, contribuisce all'esplorazione di sé e dell'ambiente che ci circonda.

## FIABE AL MUSEO

- medi e grandi
- 🕒 1h 30'
- 📍 museo di Riva del Garda
- 💶 2 euro ad alunno/a

Seduti su dei morbidi cuscini ascoltiamo una fiaba. Il MAG si trasforma in un luogo incantato dove i quadri diventano lo sfondo e lo spunto di bellissime storie.







**31**

**PERCORSI E  
LABORATORI**



# SCUOLA **PRIMARIA**



## ARCHEOLOGIA

### SCAVO ARCHEOLOGICO SIMULATO

- III - IV - V classe
- 🕒 6h
- (1h scuola + 4h museo + 1h scuola)
- 📍 scuola, museo di Riva del Garda
- 💶 6 euro ad alunno/a

Per comprendere il lavoro dell'archeologo bisogna sperimentarlo. Il cortile del MAG si trasforma in un cantiere di scavo simulato dove gli alunni, guidati dall'operatore museale, familiarizzeranno con i metodi e le tecniche dello scavo archeologico, diventando archeologi per un giorno.



### DAL SIMBOLO ALLA SCRITTURA, TRA STATUE STELE E ALFABETO RETICO

- III - IV - V classe
- 🕒 2h
- 📍 museo di Riva del Garda
- 💶 2 euro ad alunno/a

Simbologia e scrittura hanno un rapporto molto forte e antichissimo. Partendo dalle statue stele, eccellenti testimoni dell'età del Rame, i bambini saranno guidati a decifrare i messaggi nascosti nei reperti archeologici del museo. Potranno così comprendere l'evoluzione dei segni dal simbolo all'alfabeto retico, e sperimentare come simboli antichi di 5.000 anni riescano ancora a trasmettere intatto il loro messaggio.

### IL SITO DI S. MARTINO DI CAMPI

- III - IV - V classe
- 🕒 4h 30'
- (1h 30' museo + 3h Monte San Martino)
- 📍 museo di Riva del Garda, Monte San Martino (Campi di Riva)
- 💶 5 euro ad alunno/a

Il sito archeologico, uno fra i più importanti a livello provinciale, racconta di una lunga frequentazione del monte sopra Campi, dalla preistoria all'epoca medievale, passando per l'età romana. Guidati dalla storia del mercante Flavio, gli alunni ricostruiranno le vicende di questo antico luogo di culto fra Reti, Romani e Cristiani.



### RIVA IN ETÀ ROMANA

- IV - V classe
- 🕒 1h 30'
- 📍 museo di Riva del Garda e città
- 💶 2 euro ad alunno/a

Un percorso alla scoperta dei segni dell'età romana a Riva del Garda. Dopo un primo momento introduttivo in museo, gli alunni saranno dotati di una mappa speciale da compilare con le testimonianze d'epoca romana, che rintracceranno nel corso di un'escursione in città. Un'occasione per ricostruire il perimetro della Riva romana e ritrovare i reperti "nascosti" per le vie e le terme del I secolo d.C.



### ROMANI... DI RIPA

- IV - V classe
- 🕒 1h 30'
- 📍 museo di Riva del Garda
- 💶 2 euro ad alunno/a

Alcuni abitanti della Riva romana (all'epoca forse conosciuta come "Ripa") si raccontano. Quali tracce della loro vita si possono ritrovare nei reperti conservati in museo? Corredi funebri, epigrafi e oggetti quotidiani guideranno gli alunni a conoscere tradizioni, usi, costumi e attività dell'epoca romana in città.



## STORIA

### I CASSETTI DELLA MEMORIA: GLI OGGETTI DEI NOSTRI NONNI

- II - III classe
- 🕒 3h 30' (1h 30' museo + 2h scuola)
- 📍 scuola, museo di Riva del Garda
- € 4 euro ad alunno/a

Un percorso per avvicinare i bambini alla conoscenza delle fonti storiche. In un primo incontro in museo l'operatrice sottoporrà agli alunni reperti storici di varia natura, affinché imparino a distinguere e confrontare alcuni tipi di fonte (documentaria, orale, iconografica). Nel secondo incontro i bambini saranno invitati a portare in classe una fonte ritrovata a casa e a illustrare la storia.



### RIVA IERI, RIVA OGGI

- III - IV - V classe
- 🕒 2h
- 📍 museo di Riva del Garda
- € 2 euro ad alunno/a

Un laboratorio per confrontare immagini di ieri e di oggi e riflettere su come sono cambiati la nostra città, il nostro paesaggio e i nostri costumi. Le fotografie dell'archivio storico del MAG saranno delle preziose fonti iconografiche da leggere e interpretare per approcciarsi al metodo storico.

### LA CITTÀ CHE IMMAGINO

- III - IV - V classe
- 🕒 2h
- 📍 museo di Riva del Garda
- € 2 euro ad alunno/a

Un percorso di educazione civica che parte dalla conoscenza della propria città al momento attuale (a scelta Riva o Arco), per generare un approccio sostenibile alla città del futuro. Dopo aver fatto riflettuto sulla situazione della città fra passato e presente, i bambini divisi in gruppi dovranno immaginare la loro città del futuro, orientati da alcuni temi (il rispetto per l'ambiente, lo sport, la cultura, le nuove generazioni) che li guideranno nella progettazione sull'esistente.



### ESPLORIAMO LA MAPPA

- III - IV - V classe
- 🕒 2h
- 📍 museo di Riva del Garda
- € 2 euro ad alunno/a

Attraverso un gioco sulla cartografia ottocentesca di Riva del Garda, riprodotta in scala gigante, i bambini comprenderanno cosa significa rappresentare un territorio in mappa e orientarsi al suo interno. In questo viaggio gli alunni saranno guidati da alcuni personaggi che conoscono e vivono l'Alto Garda, dei quali verranno ripercorse le vicende.

### LA COSTRUZIONE DI UNA MAPPA

- III - IV - V classe
- 🕒 3h
- 📍 museo di Riva del Garda
- € 3 euro ad alunno/a

**EDUCAZIONE  
CIVICA**

Come sono costruite le mappe? Partendo da una mappa muta dell'Alto Garda, orientati dal proprio vissuto quotidiano, gli alunni saranno guidati nella realizzazione di una propria mappa del territorio. La riflessione sull'ambiente naturale si intreccerà a quella sugli elementi antropici, per capire come anche attraverso una mappa si possa ragionare sul rapporto fra uomo e natura, sugli insediamenti umani e sulla sostenibilità di un territorio.





**L'ORA DEL GARDA.  
IL RITRATTO DEL VENTO**

- I - II - III - IV - V classe
- 🕒 2h
- 📍 museo di Riva del Garda
- 💶 2 euro ad alunno/a

Come rappresentare un elemento inafferrabile come il vento? L'artista Alessandro Piangiamore ha realizzato una sorta di ritratto per ogni vento che soffia sulla terra, tra cui anche l'Ora del Garda. Sono proprio le sue sculture, conservate al MAG, a ispirare questo laboratorio volto alla conoscenza del vento, di cui tutti abbiamo esperienza, e al suo tentativo di rappresentarlo.

**IL MIO PRIMO MUSEO**

- I - II - III - IV - V classe
- 🕒 2h
- 📍 museo di Riva del Garda
- 💶 2 euro ad alunno/a

Il museo visto dagli occhi dei più piccoli. Un percorso alla scoperta del Museo di Riva del Garda che guiderà i bambini a comprendere che cos'è un museo e a dare risposta ad alcune domande: a che cosa serve un museo? Chi ci lavora e di che cosa si occupa? Quali oggetti sono conservati?

**IMPARIAMO IL RICICLO  
CREATIVO**

- I - II - III - IV - V classe
- 🕒 2h
- 📍 museo di Riva del Garda
- 💶 2 euro ad alunno/a

Può una scatola trasformarsi in un principe o in un drago? Attraverso il racconto di una favola, i bambini, immersi nello scenario suggestivo della Pinacoteca del MAG, si avvicineranno al mondo del riciclo creativo e lo sperimenteranno realizzando con materiali di recupero personaggi e scenari del racconto ascoltato.



**PAESAGGI DIPINTI**

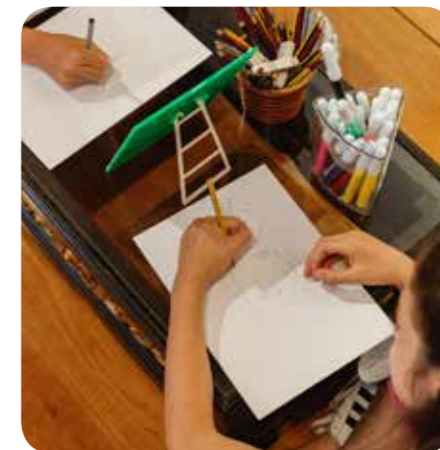
- I - II classe
- 🕒 2h
- 📍 museo di Riva del Garda
- 💶 2 euro ad alunno/a

Coloriamo il nostro paesaggio! Partendo dalla visione di alcune fotografie storiche del paesaggio gardesano, riportate alla luce negli archivi del MAG, i bambini saranno coinvolti nella rielaborazione creativa di questi paesaggi attraverso il colore e materiale per il ricalco. Il risultato finale sarà un paesaggio davvero inaspettato!

**RITRATTO ALLO SPECCHIO**

- I - II classe
- 🕒 2h
- 📍 museo di Riva del Garda
- 💶 2 euro ad alunno/a

Come sono fatto? E quali tratti somatici mi caratterizzano? Riflettendosi allo specchio, i bambini saranno guidati alla scoperta di naso, occhi, orecchie e bocca, giungendo a realizzare un loro personale autoritratto, non privo di una "sbirciatina" interiore.



**SCORCI DI STAGIONE:  
DIPINGERE CON LA NATURA**

- I - II classe
- 🕒 2h
- 📍 museo di Riva del Garda
- 💶 2 euro ad alunno/a

Immaginavi si potesse usare la natura per dipingere? Partendo dall'osservazione dei paesaggi dipinti in museo, guidati da sguardo e olfatto, gli alunni realizzeranno un loro personale paesaggio ricco di odori e sapori sperimentando l'uso delle spezie in pittura.



## MANI NELLA CRETA

- I - II classe
- 🕒 2h
- 📍 museo di Riva del Garda
- 💶 2 euro ad alunno/a

Ogni “piccolo artista” sprofonderà le mani in un materiale duttile come la creta per dare vita a una propria personale scultura. Le mani diventano così il filo conduttore tra la propria creatività e le possibilità del materiale.

## IN TUTTI I SENSI

- I - II classe
- 🕒 4h (2h + 2h)
- 📍 museo di Riva del Garda
- 💶 4 euro ad alunno/a

Un laboratorio dedicato ai cinque sensi, in cui i bambini impareranno a conoscere il proprio corpo e il mondo che li circonda attraverso vista, udito, olfatto, tatto e gusto.

## FIABE AL MUSEO

- I - II classe
- 🕒 1h 30'
- 📍 museo di Riva del Garda
- 💶 2 euro ad alunno/a

Seduti su dei morbidi cuscini ascoltiamo una fiaba. Il MAG si trasforma in un luogo incantato dove i quadri diventano lo sfondo e lo spunto di bellissime storie.

## III - IV - V CLASSE

### DAL COLORE ALLA STAMPA D'ARTISTA: IL MONOTIPO

- III - IV - V classe
- 🕒 2h
- 📍 museo di Riva el Garda
- 💶 2 euro ad alunno/a

Il monotipo è una tecnica di stampa a colori che permette di realizzare un'unica stampa d'artista. Partendo dalla lettura dei paesaggi dipinti e fotografati della Pinacoteca del MAG, gli alunni rielaboreranno con il colore e con l'ausilio di materiali riciclati uno dei panorami osservati e ne realizzeranno un monotipo che, stampato, genererà un esemplare unico del paesaggio gardesano.

### PAESAGGI DI GRAFITE

- III - IV - V classe
- 🕒 2h
- 📍 museo di Riva el Garda
- 💶 2 euro ad alunno/a

Come si usa la matita? Uno degli strumenti più comuni nella prassi scolastica, utilizzato nella quotidianità come nell'arte, viene sperimentato nelle sue molteplici sfaccettature per la costruzione di un paesaggio.

### IL RITRATTO DI COPPIA E D'ARTISTA

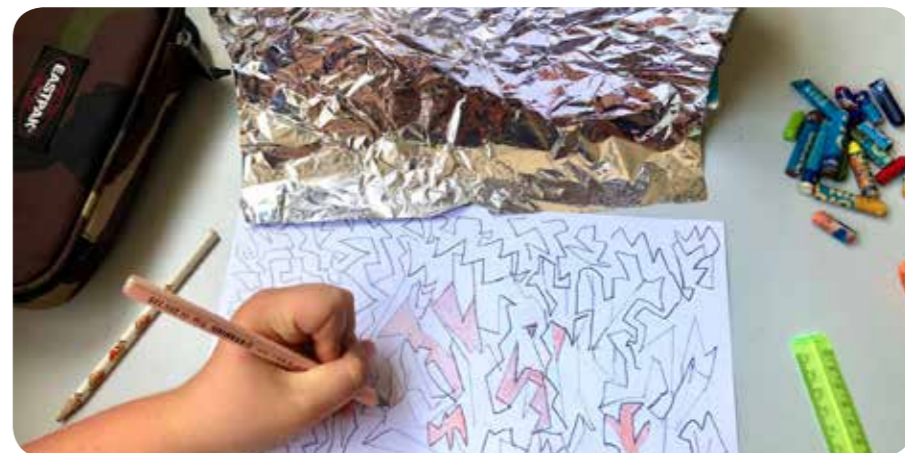
- III - IV - V classe
- 🕒 4h (2h + 2h)
- 📍 museo di Riva el Garda
- 💶 4 euro ad alunno/a

Ogni volto merita un ritratto! Partendo dall'osservazione dei ritratti esposti nella Pinacoteca del MAG, i bambini saranno guidati prima verso il ritratto nella sua veste più classica per arrivare, quindi, nel secondo incontro alla sperimentazione creativa di ritratti contemporanei realizzati specchiandosi su una superficie insolita.

### CACCIA AI TESORI DELLA CITTÀ

- III - IV - V classe
- 🕒 2h
- 📍 museo di Riva el Garda
- 💶 2 euro ad alunno/a

Un gioco di gruppo per scoprire i monumenti della città di Riva del Garda Stemmi, targhe e decori di case e palazzi del centro storico saranno gli indizi che i bambini dovranno seguire per completare la caccia, che li porterà a conquistare un tesoro prezioso: conoscere alcuni dei luoghi più significativi della loro città.



## ERAVAMO 4 "AMICI" AL MAG

- III - IV - V classe
- 🕒 4 - 5 incontri  
(da concordare in sede di coprogettazione con gli insegnanti)
- 📍 museo di Riva del Garda
- € gratuito

**PROGETTO SPECIALE**



Le sale della Pinacoteca e gli archivi del Museo diventeranno il luogo in cui conoscere, rivivere e sperimentare un periodo storico, tra la fine degli Quaranta agli anni Sessanta del Novecento, particolarmente effervescente e culturalmente vivace per la città di Riva del Garda. In quegli anni un collettivo di pittori e scultori, il Gruppo degli Amici dell'Arte, diede vita alle prime mostre in Rocca, che divenne luogo di incontro e teatro di tantissime vicende artistiche e culturali del periodo. Dopo aver ricostruito questo spaccato di vita e conosciuto le opere e le storie di alcuni di questi artisti (Pizzini, Vittone, Pignattari ecc.) gli alunni si cimenteranno in laboratori di interpretazione di alcune tecniche e opere. Il tutto sarà finalizzato alla realizzazione di una mostra temporanea curata dai giovani artisti in collaborazione con i nostri operatori che verrà esposta in Museo.



## SCIENZA, GEOGRAFIA, PAESAGGIO

### ACQUA AL LAVORO. GLI ANTICHI OPIFICI E IL MOLINO PELLEGRINI

- II - III - IV - V classe
- 🕒 3h
- 📍 Varone (Riva)
- € 4 euro ad alunno/a (di cui 2 euro da pagare direttamente presso il Molino Pellegrini)

Molte sono le attività legate all'acqua che ancora oggi caratterizzano il territorio di Varone: la cartiera, la segheria, l'officina, il molino, le fontane. Con l'ausilio di una mappa, i bambini saranno guidati alla scoperta di queste antiche produzioni, delle quali comprenderanno significato e funzionamento. A conclusione del percorso, gli alunni visiteranno il Molino Pellegrini, uno dei pochi ancora attivi in Trentino, tra macchinari e ambienti caratteristici di inizio Novecento.

### ALLA FONTE. ACQUA E FONTANE DEL NOSTRO TERRITORIO

- II - III - IV - V classe
- 🕒 3h
- 📍 città Riva del Garda
- € 3 euro ad alunno/a

**EDUCAZIONE CIVICA**

Quanta acqua in città! Un percorso in città alla scoperta delle fontane del nostro territorio, per ricostruire la storia di questi silenziosi manufatti tra passato e presente, che ci spingono anche oggi a riflettere sulla disponibilità delle risorse idriche e sulla gestione sostenibile dell'acqua.



### QUANTA ENERGIA ATTORNO A NOI

- III - IV - V classe
- 🕒 4h (3h città e sala didattica della centrale + 1h museo)
- 📍 museo di Riva del Garda, città e centrale idroelettrica
- € 8 euro ad alunno/a

Conosciamo le fonti di energia che ci circondano! Un percorso a tappe tra museo, città e Centrale idroelettrica di Riva, che parte dall'osservazione del lago di Garda. Qui i bambini scopriranno le potenzialità energetiche di vento, acqua e sole, quindi nella sala didattica della Centrale sperimenteranno attivamente l'elemento acqua quale forza motrice che produce energia pulita. Il percorso terminerà in museo con una rielaborazione creativa sul tema delle energie rinnovabili nel laboratorio artistico "Mezzi di trasporto ecosostenibili".

*Il percorso prevede la visita alla sala didattica "Officina dell'Energia" della Centrale idroelettrica di Riva del Garda (1h).*

*Il percorso si svolgerà a partire da gennaio 2023.*



### IL LAGO DI LOPPIO

- III - IV - V classe
- 🕒 2h
- 📍 Passo S. Giovanni (Nago)
- € 2 euro ad alunno/a

Il lago di Loppio è stato al centro di importanti vicende storiche e paesaggistiche, in quanto punto di passaggio obbligato fra la valle dell'Adige e l'Alto Garda. Attraverso una passeggiata da passo S. Giovanni all'isola di S. Andrea, i bambini rifletteranno sulla geografia e la storia del luogo, osservando ciò che è rimasto e ricostruendo ciò che è progressivamente scomparso.

*Il percorso si ispira al volume La via al lago di Loppio (collana Antiche strade dell'Alto Garda) disponibile presso il bookshop del MAG.*





**14**  
PERCORSI E  
LABORATORI

# SCUOLA SECONDIRIA DI I GRADO



## RIVA MEDIEVALE



- I - II - III classe
- 🕒 2h (1h museo + 1h città)
- 📍 museo di Riva del Garda, città e Torre Apponale
- € 2 euro ad alunno/a

Qual era l'aspetto di Riva del Garda nel Medioevo? Quali sono le testimonianze di questo periodo ancora visibili in città? Attraverso l'analisi di alcuni documenti conservati nella Pinacoteca del MAG e l'uscita nel centro di Riva, i ragazzi saranno guidati nella lettura di questo periodo storico, stimolati a un continuo confronto fra passato e presente. Particolare attenzione sarà riservata alla riflessione sulle strutture difensive e sulle testimonianze artistiche dell'epoca medievale in città.

*Il percorso prevede la salita alla Torre Apponale.*



## ALLA SCOPERTA DELL'OTTOCENTO



- I - II - III classe
- 🕒 2h
- 📍 museo di Riva del Garda
- € 2 euro ad alunno/a

Attraverso un gioco di ruolo ambientato sulla mappa catastale austriaca del 1859, riprodotta in scala gigante, i ragazzi saranno guidati alla lettura di questo importante strumento tecnico, grazie al quale ricostruire l'immagine del territorio gardesano nel XIX secolo e delineare le principali figure storiche e professionali che animavano la Riva ottocentesca. Riuscirà il commerciante a vendere il suo carico? E la contadina a portare i bozzoli di seta alla filanda?

## DAGLI ANTICHI SISTEMI DI DIFESA AI FORTI DELL'ALTO GARDA



- II - III classe
- 🕒 7h (2h scuola + 2h museo + 3h uscita sul territorio)
- 📍 scuola, museo di Riva del Garda
- uscita a scelta (Monte Brione, Tagliata del Ponale, Forte Alto di Nago)**
- € 7 euro ad alunno/a

Durante la Grande Guerra i forti dell'Alto Garda rappresentarono uno strategico scenario di combattimento. Molte sono le testimonianze ancora visibili di quel periodo. Durante gli incontri a scuola e in museo i ragazzi analizzeranno reperti, fotografie ed equipaggiamenti in dotazione agli eserciti della Prima guerra mondiale e approfondiranno il tema della difesa militare dell'Alto Garda nelle diverse epoche. A compimento del percorso, le classi visiteranno una fortificazione a scelta, sperimentando direttamente vicende, luoghi e protagonisti di questo evento fondamentale della storia europea. *L'attività si svolgerà nei mesi di novembre-dicembre 2022 e di marzo - aprile 2023.*

## SCAPPARE DI CASA. QUANDO A EMIGRARE ERAVAMO NOI



- II - III classe
- 🕒 4h (1h scuola + 3h museo)
- 📍 scuola, museo di Riva del Garda
- € 4 euro ad alunno/a

Nel corso della storia molti trentini furono costretti a lasciare le terre d'origine alla ricerca di un lavoro e di nuove opportunità. Dalla seconda metà dell'Ottocento alla seconda metà del Novecento, i flussi migratori dei trentini trovarono sbocco nelle Americhe, in Europa e in tanti altri stati del mondo. Anche la Grande Guerra costrinse molti abitanti dell'Alto Garda a emigrare per andare al fronte o perché troppo vicino alla zona di combattimento. Attraverso documenti d'archivio, memorie diaristiche, testimonianze video, musiche e immagini, i ragazzi potranno rivivere la difficile storia di queste persone, costrette ad abbandonare le terre native, strappate a ogni affetto, mettendola a confronto con gli episodi di immigrazione in Italia negli ultimi vent'anni. Un tema quello dell'esodo, attuale allora come oggi.

## RESISTERE ALLA GUERRA. DALLA RESISTENZA TRENTINA AGLI ULTIMI GIORNI DI GUERRA A RIVA E ARCO



- III classe
- 🕒 3h
- 📍 museo di Riva del Garda
- € 3 euro ad alunno/a

Partendo dal quadro storico generale, i ragazzi conosceranno le vicende degli studenti di Riva che, cresciuti nel contesto educativo e propagandistico del regime, maturarono progressivamente un'opposizione al fascismo, dando vita alla Resistenza. In seguito, il percorso si concentrerà sugli ultimi giorni di guerra nell'Alto Garda, quando Riva del Garda e il Basso Sarca costituirono una delle vie di fuga dell'esercito tedesco in ritirata. Attraverso documenti d'archivio, testimonianze video, musiche e immagini, i ragazzi potranno rivivere le sensazioni di questo importante momento storico. *È possibile integrare il percorso con la visita ai luoghi storici della Resistenza a Riva del Garda (1h) e/o alla mostra Achtung Banditen! (1h) allestita al MAG, con un costo aggiuntivo di 1,00 euro ad alunno/a, da concordare al momento dell'iscrizione.*

## LE FONTI DEL TERRITORIO



- I - II - III classe
- 🕒 2h
- 📍 museo di Riva del Garda
- € 2 euro ad alunno/a

In un contesto laboratoriale, i ragazzi, divisi in gruppi, lavoreranno su fonti di diverse tipologie (scritta, iconografica, materiale, orale) che si riferiscono a un medesimo soggetto: il castello di Arco (per le scuole di Arco) e il porto di Riva del Garda (per le scuole di Riva). In questo modo comprenderanno come fonti diverse possano offrire una rosa di informazioni su uno stesso tema, introducendo gli studenti al concetto di metodo storico.





## EDUCAZIONE ARTISTICA E STORIA DELL'ARTE

### DAL COLORE ALLA STAMPA D'ARTISTA: IL MONOTIPO

- 1 - II - III classe
- 🕒 2h
- 📍 museo di Riva del Garda
- € 2 euro ad alunno/a

Il monotipo è una tecnica di stampa a colori che permette di realizzare un'unica stampa d'artista. Partendo dalla lettura dei paesaggi dipinti e fotografati della Pinacoteca del MAG, gli alunni rielaboreranno con il colore e con l'ausilio di materiali riciclati uno dei panorami osservati e ne realizzeranno un monotipo che, stampato, genererà un esemplare unico del paesaggio gardesano.

### OPTICAL ART: ILLUSIONI NELLO SPAZIO

- 1 - II - III classe
- 🕒 2h
- 📍 museo di Riva del Garda
- € 2 euro ad alunno/a

Partendo da una "caccia" alle forme geometriche nascoste nelle opere del museo, i ragazzi saranno coinvolti in un laboratorio creativo che parte da queste forme bidimensionali per arrivare, attraverso l'uso del colore, a generare delle illusioni ottiche tridimensionali secondo la tecnica dell'optical art.

### SE NON È BAROCCO... È UN PASTROCCHIO

- 1 - II - III classe
  - 🕒 2h
  - 📍 museo di Riva del Garda, chiesa dell'Inviolata
  - € 2 euro ad alunno/a
- EDUCAZIONE CIVICA**

La chiesa dell'Inviolata è uno dei tesori artistici della città di Riva del Garda. Questo percorso, che rientra nel secondo nucleo di Educazione civica ("conoscenza e tutela del patrimonio e del territorio"), si propone di guidare i ragazzi alla scoperta dell'evoluzione dello stile dal Rinascimento al Barocco attraverso le opere presenti in Museo per terminare con la visita alla chiesa dell'Inviolata, piccolo gioiello del Barocco trentino.

### L'ALTO GARDA IN UN QUADRO

- II - III classe
- 🕒 2h
- 📍 museo di Riva del Garda
- € 2 euro ad alunno/a

L'osservazione dell'anonimo quadro settecentesco La partenza del generale Vendôme da Riva, esposto nella Pinacoteca del MAG, permetterà agli studenti di riconoscere castelli, edifici ecclesiastici, monumenti storici e contesti paesaggistici dell'Alto Garda, ripercorrendone la storia dal momento in cui furono edificati, fino allo stato in cui attualmente li troviamo e li possiamo visitare.



## SCIENZA, GEOGRAFIA, PAESAGGIO

### TRA STORIA E SCIENZA. LA CENTRALE IDROELETTRICA DI RIVA DEL GARDA

- 1 - II - III classe
- 🕒 6h (4h città e Centrale + 2h museo e città)
- 📍 museo di Riva del Garda, città e centrale idroelettrica
- € 8 euro ad alunno/a

Un percorso che combina il tema scientifico delle energie rinnovabili con l'approfondimento storico sulla Centrale idroelettrica di Riva e sul suo progettista Giancarlo Maroni. Nel corso del primo appuntamento gli studenti, osservando il paesaggio e sperimentando piccoli exhibit trasportabili, impareranno a riconoscere le fonti di energia rinnovabili presenti in natura, quindi nella visita alla centrale comprenderanno le fasi di produzione dell'energia idroelettrica. Il secondo incontro consiste in una passeggiata urbana alla scoperta degli edifici progettati da Giancarlo Maroni, con la possibilità di visionare in museo i progetti autografi dell'architetto.

*Il percorso prevede la visita completa alla Centrale idroelettrica di Riva del Garda (2h).*

*Il percorso si svolgerà a partire da gennaio 2023.*



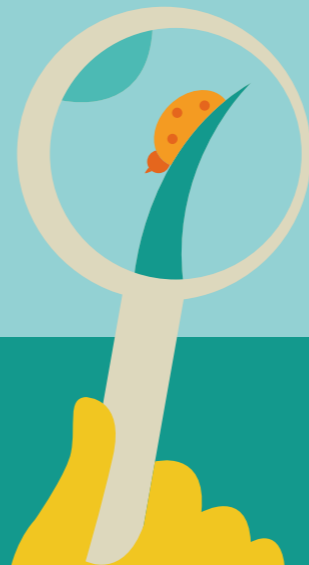


# SGUARDI APERTI

Museo delle Palafitte  
del Lago di Ledro

MuSe  
La rete dei Musei della  
Scienza in Trentino

Comunità  
Alto Garda e Ledro



## I classe

🕒 10h (2h scuola, 4h + 4h uscita sul territorio)

💶 10 euro ad alunno/a

*Sguardi aperti per vedere il territorio, utilizzando strumenti delle discipline più diverse: arte, archeologia, geografia, scienze naturali, storia.*

*Sguardi aperti per leggere il paesaggio da punti di vista privilegiati che diventano osservatori panoramici.*

*Sguardi aperti per comprendere l'interazione uomo e ambiente, cogliendo come e quanto il paesaggio dell'Alto Garda si sia modificato nel tempo.*

*Sguardi aperti verso tutte le scuole alto-gardesane con l'intento di costituire un piano di studi che duri nel futuro.*

*Il percorso si svolgerà a partire da ottobre 2022.*

*Prenotazioni presso MUSE (0461 228502 - prenotazioni@muse.it)*

Il progetto *Sguardi Aperti* nasce dalla collaborazione tra MAG e MUSE - Museo delle Palafitte del Lago di Ledro, con il supporto di tsmstep - Scuola per il Governo del Territorio e del Paesaggio, Comune di Riva del Garda, Comune di Arco e Rete di Riserve Alpi Ledrensi.

Sguardi Aperti si propone di avvicinare i ragazzi delle scuole di ogni ordine e grado alla conoscenza e conseguentemente al rispetto del proprio paesaggio, per formare, a lungo termine, il Piano di Studi sul Paesaggio.

Nel corso del primo incontro a scuola i ragazzi rifletteranno, attraverso immagini e descrizioni, su cos'è un paesaggio. Nelle due escursioni, faranno esperienza in luoghi vicini alla scuola

di diversi tipi di paesaggio, ricostruendoli e rivivendoli dai punti di vista archeologico, naturalistico e artistico-emozionale.

Nel corso del primo incontro saranno coinvolte le materie geografiche, archeologiche, storiche e di lingua italiana; durante il secondo incontro si privilegerà l'aspetto scientifico-naturalistico. Infine, nel terzo incontro particolare attenzione sarà rivolta agli aspetti antropologico, emozionale e artistico.

Il percorso è interdisciplinare e ben si presta a una riflessione a tutto tondo su varie zone dell'Alto Garda.



## 1° INCONTRO - SCUOLA

🕒 2h

**Discipline coinvolte**  
Educazione all'immagine, geografia, cittadinanza attiva

## ABC DEL PAESAGGIO

## 2° INCONTRO E 3° INCONTRO

**Uscita sul territorio (due a scelta)**

🕒 4h

**Discipline coinvolte**  
Scienze, geografia, storia, educazione all'immagine

## BRIONE, ISOLA DEL GARDA

Stare sul Monte Brione e utilizzarlo come una terrazza che si affaccia sull'Alto Garda, per capire come il nostro territorio è cambiato, come è stato vissuto e come è stato trasformato nei millenni.

*Ritrovo: Porto S. Nicolò (parcheggio superiore)*

## ARBORETO: PAESAGGIO DI PAESAGGI

Salita alla lizza del castello di Arco, dalla quale sarà possibile osservare il territorio dell'Alto Garda e ragionare sulla sua conformazione geologica e sull'evoluzione del suo paesaggio. Il percorso si conclude con un'attività finale all'Arboreto.

## RIVA DAL BASSO E DALL'ALTO

Un percorso attraverso i secoli e i luoghi della città di Riva fino alla salita sul Bastione, con sguardi aperti per analizzare, leggere e reinterpretare "da artisti" il nostro territorio.

## PASSEGGIANDO NELL'OLIVAIA

C'è paesaggio e paesaggio. Una passeggiata nell'olivaia di Romarzollo, fra storia e arte, per osservare e comprendere il territorio circostante e le sue forme, rappresentandolo in maniera artistica.

## PAESAGGI SULLA SARCA A/R

Un'uscita per comprendere quanto un fiume è importante nella conformazione di un paesaggio. Il percorso sarà integrato da un'attività laboratoriale che guiderà i ragazzi, trasformati in artisti, alla scoperta delle loro percezioni del paesaggio.

*Dal ponte di Arco fino al ponte di Ceniga e ritorno.*





**29**  
PERCORSI E  
LABORATORI

# SCUOLA SECONDARIA DI II GRADO



**IL MUSEO COME LINEA DEL TEMPO**



- 1 - II - III - IV - V classe
- 2h
- museo di Riva del Garda
- 2 euro ad alunno/a

Scopri la sezione di archeologia del Museo: passeggiando nelle sale è come muoversi su una linea del tempo tra preistoria e storia. Un viaggio che parte dal paleolitico arrivando all'epoca romana passando attraverso l'età del Rame con le Statue Stele, le palafitte, i Reti a San Martino di Campi e il vicus romano di Riva.



**DAL SIMBOLO ALLA SCRITTURA, TRA STATUE STELE E SOCIAL NETWORK**

- 1 - II classe
- 2h
- museo di Riva del Garda
- 2 euro ad alunno/a

Che cosa è rimasto oggi dei simboli incisi sulle statue stele? Cosa hanno in comune una tavoletta enigmatica dell'età del Bronzo e un segnale stradale odierno? Che rapporto intercorre tra l'alfabeto retico e il logo di una marca sportiva? Da sempre simbologia e scrittura intrecciano un legame molto forte. Partendo dalle statue stele, eccellenti testimoni dell'età del Rame, i ragazzi decifreranno i messaggi presenti nei reperti archeologici del museo e tratteranno l'evoluzione dei segni dalla preistoria ai giorni nostri. Il laboratorio permetterà agli studenti di comprendere come simboli antichi di 5000 anni riescano ancora a trasmettere intatto il loro messaggio.



**IL SITO DI S. MARTINO DI CAMPI**

- 1 - II classe
- 4h 30' (1h 30' museo + 3h Monte San Martino)
- museo di Riva del Garda, Monte San Martino (Campi di Riva)
- 5 euro ad alunno/a

Il sito archeologico, uno fra i più importanti a livello provinciale, racconta di una lunga frequentazione del monte sopra Campi, dalla preistoria all'epoca medievale, passando per l'età romana. Partendo dall'osservazione dei reperti conservati in museo e ricostruendo il processo di romanizzazione del nostro territorio, i ragazzi comprenderanno l'unicità delle vicende di questo antico luogo di culto fra Reti, Romani e Cristiani.



**NEOLITICO**

- 1 - II classe
- 2h
- museo di Riva del Garda
- 2 euro ad alunno/a

Il Neolitico ha avuto una grande importanza nella storia dell'umanità, in quanto l'uomo in questa fase passa da essere cacciatore e raccoglitore ad agricoltore e allevatore. Molte sono le innovazioni tecnologiche che si registrano in questa età: dall'agricoltura alla tessitura, fino alla produzione di ceramica. Partendo dall'osservazione diretta dei reperti presenti in museo, i ragazzi approfondiranno alcune delle innovazioni di questo periodo e comprenderanno cosa significa essere, allora come oggi, "neolitici".



**RIVA IN ETÀ ROMANA**

- 1 - II classe
- 1h 30'
- museo di Riva del Garda
- 2 euro ad alunno/a

Un percorso di lettura dei segni dell'età romana a Riva del Garda. Dopo un primo momento introduttivo in museo, gli studenti saranno dotati di una mappa speciale da compilare con le testimonianze d'epoca romana, che esamineranno nel corso di un sopralluogo in città. Un'occasione per ricostruire il perimetro dell'antico insediamento romano e analizzare i reperti presenti per le vie e le terme del I secolo d.C.

**ROMANI... DI RIPA**

- 1 - II classe
- 1h 30'
- museo di Riva del Garda
- 2 euro ad alunno/a

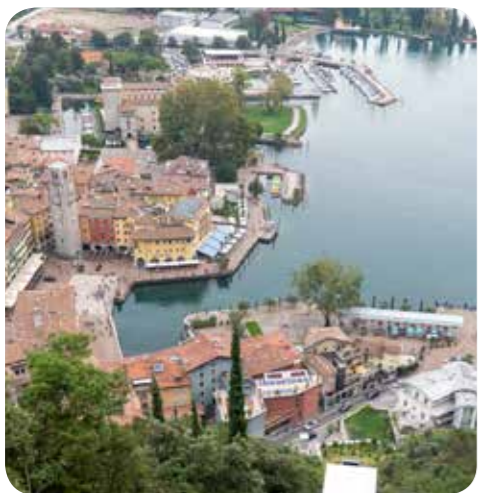
Alcuni abitanti della Riva romana (all'epoca forse conosciuta come "Ripa") si raccontano. Corredi funebri, epigrafi e oggetti quotidiani conservati in museo guideranno i ragazzi a ricostruire tradizioni, usi, costumi e attività dell'epoca romana in città.

## RIVA MEDIEVALE



- II - III classe**
- 2h (1h museo + 1h città)**
- museo di Riva del Garda, città e Torre Apponale**
- 2 euro ad alunno/a**

Qual era l'aspetto di Riva del Garda nel Medioevo? Quali sono le testimonianze di questo periodo ancora visibili in città? Attraverso l'analisi di alcuni documenti conservati nella Pinacoteca del MAG e l'uscita nel centro di Riva, i ragazzi saranno guidati nella lettura di questo periodo



storico, stimolati a un continuo confronto fra passato e presente. Particolare attenzione sarà riservata alla riflessione sulle strutture difensive e sulle testimonianze artistiche dell'epoca medievale in città.

*Il percorso prevede la salita alla Torre Apponale.*

## IL CASTELLO DI DRENA

- I - II - III classe**
- 2h**
- castello di Drena**
- 2 euro ad alunno/a**

Il carattere tipicamente medievale del castello, oggetto di contesa tra i conti d'Arco e i Seiano già nel corso del XII secolo, ne fa un prezioso manufatto d'analisi storica, territoriale e architettonica, dal quale ricavare i tratti del contesto storico di un'intera epoca. Guidati dall'osservazione diretta e dall'analisi di documenti e fonti iconografiche, i ragazzi apprenderanno caratteristiche costruttive, senso della collocazione geografica e funzioni del castello, mettendolo in relazione con il potere feudale e la difesa del territorio circostante.

*La visita al castello di Drena è disponibile da marzo 2022.*



## LA COMUNITÀ EBRAICA DI RIVA DEL GARDA

- I - II - III - IV - V classe**
- 4h (2h scuola + 2h museo e città)**
- scuola, museo di Riva del Garda e città**
- 4 euro ad alunno/a**

L'educazione alla cittadinanza si realizza nella trasmissione dei valori fondamentali su cui si consolida il sentire sociale. Le vicende particolari della storia di Riva costituiscono ancora oggi un modello di convivenza pacifica ed efficace fra gruppi diversi. Il percorso, fra incontro introduttivo a scuola sulla tradizione ebraica e visita ai luoghi della presenza ebraica in città, guiderà i ragazzi alla conoscenza di questa realtà, ponendola in relazione con altri contesti coevi nel resto d'Italia.

## LA PESTE A RIVA DEL GARDA

- I - II - III - IV - V classe**
- 4h (2h scuola + 2h museo e città)**
- scuola, museo di Riva del Garda e città**
- 4 euro ad alunno/a**

Il percorso intende approfondire il tema delle epidemie in età medievale e moderna con uno sguardo dal contesto europeo a quello locale. Attraverso documenti originali i ragazzi conosceranno la peste "granda" del 1512, la nascita della chiesa di San Rocco, la peste manzoniana del 1630 e l'epidemia di colera del XIX secolo. L'obiettivo è fornire loro gli strumenti per individuare i nessi di causa ed effetto e il ruolo spesso decisivo della tutela sanitaria nelle dinamiche politiche, sociali ed economiche delle città, compresa Riva.



## LA SALUTE A RIVA NELL'OTTOCENTO



- III - IV - V classe**
- 2h**
- città Riva del Garda**
- 2 euro ad alunno/a**

Attraverso la visione di materiali archivistici e fonti dell'epoca, si analizzeranno i cambiamenti avvenuti nel corso dell'Ottocento nell'ambito della salute a Riva del Garda. Dall'introduzione della vaccinazione obbligatoria a inizio secolo fino all'esperienza del sanatorio dei dottori von Hartungen, che nella Belle Époque divenne meta di letterati provenienti da tutt'Europa, i ragazzi comprenderanno l'importanza dell'intervento pubblico e delle nuove pratiche naturali.

## DAGLI ANTICHI SISTEMI DI DIFESA AI FORTI DELL'ALTO GARDA



- II - III - IV - V classe**
- 7h (2h scuola + 2h museo + 3h uscita sul territorio)**
- scuola, museo di Riva del Garda, uscita a scelta (Monte Brione, Tagliata del Ponale, Forte Alto di Nago)**
- 7 euro ad alunno/a**

Durante la Grande Guerra i forti dell'Alto Garda rappresentarono uno strategico scenario di combattimento. Molte sono le testimonianze ancora visibili di quel periodo. Durante gli incontri a scuola e in museo i ragazzi analizzeranno reperti, fotografie ed equipaggiamenti in dotazione agli eserciti della Prima guerra mondiale e approfondiranno il tema della difesa militare dell'Alto Garda nelle diverse epoche. A compimento del percorso, le classi visiteranno una fortificazione a scelta, sperimentando direttamente vicende, luoghi e protagonisti di questo evento fondamentale della storia europea.

*L'attività si svolgerà nei mesi di novembre - dicembre 2022 e di marzo - maggio 2023.*

## SCAPPARE DI CASA. QUANDO A EMIGRARE ERAVAMO NOI



- IV - V classe
- 🕒 4h (1h scuola + 3h museo)
- 📍 scuola, museo di Riva del Garda
- € 4 euro ad alunno/a

Nel corso della storia molti trentini furono costretti a lasciare le terre d'origine alla ricerca di un lavoro e di nuove opportunità. Dalla seconda metà dell'Ottocento alla seconda metà del Novecento, i flussi migratori dei trentini trovarono sbocco nelle Americhe, in Europa e in tanti altri stati del mondo. Anche la Grande Guerra costrinse molti abitanti dell'Alto Garda a emigrare per andare al fronte o perché troppo vicino alla zona di combattimento.

Attraverso documenti d'archivio, memorie diaristiche, testimonianze video, musiche e immagini, i ragazzi potranno rivivere la difficile storia di queste persone, costrette ad abbandonare le terre natie, strappate a ogni affetto, mettendola a confronto con gli episodi di immigrazione in Italia negli ultimi vent'anni. Un tema quello dell'esodo, attuale allora come oggi.

## RESISTERE ALLA GUERRA. DALLA RESISTENZA TRENTINA AGLI ULTIMI GIORNI DI GUERRA A RIVA E ARCO



- V classe
- 🕒 3h
- 📍 museo di Riva del Garda
- € 3 euro ad alunno/a

Partendo dal quadro storico generale, i ragazzi conosceranno le vicende degli studenti di Riva che, cresciuti nel contesto educativo e propagandistico del regime, maturarono progressivamente un'opposizione al fascismo, dando vita alla Resistenza. In seguito, il percorso si concentrerà sugli ultimi giorni di guerra nell'Alto Garda, quando Riva del Garda e il Basso Sarca costituirono una delle vie di fuga dell'esercito tedesco in ritirata. Attraverso documenti d'archivio, testimonianze video, musiche e immagini, i ragazzi potranno rivivere le sensazioni di questo importante momento storico.

*È possibile integrare il percorso con la visita ai luoghi storici della Resistenza a Riva del Garda (1h) e/o alla mostra Achtung Banditen! (1h) allestita al MAG, con un costo aggiuntivo di 1,00 euro ad alunno/a, da concordare al momento dell'iscrizione.*

## I TRASPORTI SUL GARDA

- III - IV - V classe
- 🕒 2h
- 📍 museo di Riva del Garda
- € 2 euro ad alunno/a

Le sponde del Lago di Garda, benché spesso divise da situazioni politiche diverse, hanno sempre comunicato fra di loro. I mezzi per viaggiare da un luogo all'altro sono stati fra i più diversi: dalle imbarcazioni dei pescatori al treno, dai traghetti turistici ai mezzi anfibi americani, fino ad arrivare alla costruzione delle strade Gardesane. Nel corso del laboratorio i ragazzi ripercorreranno le collezioni del museo seguendo il filo rosso dei trasporti e, con l'ausilio di documenti storici, tratteranno la storia dei trasporti sul lago, che hanno permesso al Basso Sarca di confrontarsi con idee e persone sempre nuove.



## METODO STORICO 2.0. LA FOTOGRAFIA COME FONTE PER LA STORIA



- I - II - III - IV - V classe
- 🕒 3h
- 📍 museo di Riva del Garda
- € 3 euro ad alunno/a

Partendo da una riflessione generale sulla figura e sul lavoro dello storico, il laboratorio si incentra, in una prima parte, sulle diverse tipologie di fonti storiche, sul loro uso critico e sulle caratteristiche della metodologia storica, utiliz-

zando come esempi fonti della storia moderna e contemporanea. Successivamente l'attenzione si sposterà, attraverso un momento laboratoriale, all'approfondimento della fotografia come fonte, riflettendo sia sulla sua importanza come documento del passato che sul suo uso quotidiano per raccontare il presente.

## LE FONTI DELL'ATTUALE



- I - II - III - IV - V classe
- 🕒 2h
- 📍 museo di Riva del Garda
- € 2 euro ad alunno/a

Ogni giorno entriamo in contatto con centinaia di notizie, provenienti soprattutto dai social network. Come si può, nella gran massa di informazioni, comprendere quali siano rilevanti e quali, invece, da scartare, quali affidabili e quali no? Nel corso del laboratorio sarà compiuta un'analisi delle fonti dell'informazione in internet, fornendo ai ragazzi i principali strumenti per valutare l'affidabilità di un sito attraverso l'uso del metodo storico.

## APRIAMO GLI ARCHIVI DEL MAG: ALLA SCOPERTA DI GIACOMO FLORIANI

- I - II - III - IV - V classe
- 🕒 2h
- 📍 museo di Riva del Garda
- € 2 euro ad alunno/a

Il patrimonio cartaceo e fotografico su Giacomo Floriani, conservato negli archivi del MAG, sarà il filo conduttore che guiderà i ragazzi in una riflessione sulle tradizioni e sui valori della vita semplice cantati dal poeta rivano nei "Cinque Canzonieri", stimolati a un continuo confronto fra passato e presente.

*In collaborazione con l'associazione culturale "Giacomo Floriani".*

TI FACCI DA GUIDA!

- I - II - III - IV - V classe
- 2h
- museo di Riva del Garda e città
- 2 euro ad alunno/a

Attraverso un'uscita sul territorio (a scelta Riva o Arco) e un momento dedicato all'elaborazione di gruppo, gli studenti metteranno in luce i principali luoghi d'interesse turistico dell'Alto Garda, arrivando a comporre una piccola guida che ne possa indicare le caratteristiche, la storia e la collocazione geografica. Il laboratorio sarà incentrato su un approccio pratico, finalizzato non solo sul saper conoscere, ma anche sul saper comunicare i più importanti luoghi delle nostre città a determinate categorie di utenti (anziani, sportivi, giovani, famiglie).

*Il percorso è particolarmente consigliato agli istituti turistici e professionali.*



SCRITTURE LATINE

- I - II - III - IV - V classe
- 2h
- chiesa S. Lorenzo (Tenno)
- 2 euro ad alunno/a

La lingua latina è spesso considerata "lettera morta" dagli studenti, che difficilmente riescono a cogliere le possibili applicazioni pratiche del suo studio. Partendo da alcuni cenni di paleografia, gli studenti saranno guidati a leggere e tradurre le iscrizioni in scrittura gotica e umanistica presenti nella chiesa di S. Lorenzo a Tenno, ricostruendo così, attraverso le informazioni rivelate dalle scritture, l'affascinante storia della chiesa e della sua decorazione. *Il percorso è particolarmente consigliato ai licei e prevede come prerequisito la conoscenza curricolare della lingua latina.*



GLI SPAZI DEL SACRO NELL'ALTO GARDA

- I - II - III classe
- 2h
- uscita a scelta (chiesa di S. Tomaso a Riva, chiesa di S. Lorenzo a Tenno)
- 2 euro ad alunno/a

Il percorso, dedicato ai segni del sacro nell'Alto Garda in età medievale, consiste in un percorso di visita guidata alla scoperta delle antiche chiese di S. Tomaso a Riva e/o S. Lorenzo a Tenno. I due edifici consentiranno di approfondire le caratteristiche stilistiche dell'architettura del Basso Medioevo e conservano palinsesti di pitture murali romane e gotiche. Attraverso questa visita gli studenti potranno acquisire anche informazioni relative all'operato dei cantieri e delle botteghe medievali.



CONTRORIFORMA E INVOLATA: IL POTERE DELLE IMMAGINI

- III - IV - V classe
- 2h
- museo di Riva el Garda e città
- 2 euro ad alunno/a

La celebrazione del Concilio di Trento proiettò la nostra provincia al centro della politica europea per quasi un ventennio. In questo contesto le immagini divennero uno strumento di potente efficacia comunicativa. Il confronto con opere significative di questo nuovo linguaggio, come *L'allegoria della Chiesa Trionfante* di Elia Naurizio conservata al MAG e i capolavori artistici della chiesa dell'Inviolata, permetterà agli studenti di comprendere le decisioni assunte dal Concilio in materia di immagini e la loro applicazione nelle arti figurative.



TRA NEOCLASSICISMO E ROMANTICISMO

- III - IV - V classe
- 2h
- museo di Riva el Garda
- 2 euro ad alunno/a

Giuseppe Craffonara e Francesco Hayez nascono ad un solo anno di distanza, nell'ultimo decennio del Settecento. I due artisti sono però riconosciuti dalla critica come esponenti di due stili differenti: Neoclassicismo e Romanticismo. Quali sono i punti di contatto e quelli di divergenza tra i due? Lo scopriremo attraverso l'analisi delle loro opere esposte in Pinacoteca e attraverso le connessioni tra le loro vite e i grandi eventi della Milano del Risorgimento.



SGUARDI GARDESANI. DAL GRAND TOUR AL TURISMO CONTEMPORANEO

- IV - V classe
- 2h
- museo di Riva el Garda
- 2 euro ad alunno/a

Partendo dall'osservazione diretta del lago, gli studenti saranno guidati in un percorso che approfondirà il tema della rappresentazione del paesaggio gardesano dal XVIII al XX secolo. La visita alla Pinacoteca del MAG permetterà ai ragazzi di mettere in relazione il paesaggio analitico settecentesco della cartografia, le vedute romantiche dell'Ottocento e le più moderne rappresentazioni fotografiche, dagli albori del turismo sul lago fino ai giorni nostri. Comprendranno così come attorno ad un'unica parola chiave - paesaggio - possano ruotare una molteplicità di significati e interpretazioni.





## FUTURISMO. UNO SGUARDO VERSO DOSS CASINA

- IV - V classe
- 🕒 3h
- 📍 museo di Riva del Garda
- € 3 euro ad alunno/a

La Grande Guerra vide la partecipazione da parte italiana di un gruppo di giovani artisti futuristi a Doss Casina sul Monte Baldo. Attraverso l'analisi di materiali fotografici e letterari prodotti sul fronte del Baldo, i ragazzi saranno condotti a riflettere sul rapporto fra arte e guerra. Mentre il Mastio diventa punto di osservazione del sistema di fortificazioni che cingeva il lago, il laboratorio artistico si trasforma in uno spazio per dibattere e sperimentare, in chiave futurista, impressioni sulla guerra e sui suoi epiloghi.

## SCIENZA, GEOGRAFIA E PAESAGGIO

### LA SARCA E I SUOI PONTI

- I - II - III classe
- 🕒 2h
- 📍 scuola
- € 2 euro ad alunno/a

La Sarca, il fiume interamente trentino più lungo, raccontato dai suoi 110 ponti. Il percorso guiderà gli studenti a conoscere gli elementi costitutivi di un ponte, a distinguerne le tipologie censite (diga, guado, ponte carrabile, ponte pedonale) e ad approfondire il loro significato storico: il ponte come collegamento, come ostacolo, lo stesso fiume Sarca come ponte tra ghiacciaio e lago più grandi d'Italia. Infine, sarà proiettato uno stralcio del documentario Ne è passata di acqua sotto i ponti (Centro Studi Judicaria e Associazione Araba Fenice, 2015).



### GIANCARLO MARONI, L'ARCHITETTO DEL LAGO

- I - II - III - IV - V classe
- 🕒 4h (2h museo e città + 2h Centrale)
- 📍 museo di Riva del Garda, città e centrale idroelettrica
- € 8 euro ad alunno/a

Il percorso parte dalla lettura di alcuni progetti autografi dell'architetto Giancarlo Maroni, principale artefice della ricostruzione post-bellica di Riva del Garda, che gli studenti potranno mettere a confronto con gli edifici reali nel corso di un sopralluogo in città. Nel secondo incontro sarà possibile visitare una delle più ambiziose architetture progettate da Giancarlo Maroni, la Centrale idroelettrica di Riva, straordinaria opera architettonica e ingegneristica della Riva razionalista.

*Il percorso prevede la visita completa alla Centrale idroelettrica di Riva del Garda (2h).*

*Il percorso si svolgerà a partire da gennaio 2023.*



### AMBIENTE BRIONE

- I - II - III - IV - V classe
- 🕒 4h con gli operatori (rientro autonomo)
- 📍 Monte Brione (Riva)
- € 4 euro ad alunno/a

Il Monte Brione racchiude in sé un ricco mix di storia e natura. Salendo lungo il Sentiero della Pace, il percorso guiderà i ragazzi a una lettura trasversale dell'ambiente Brione, fino all'arrivo a Forte Sant'Alessandro, dove lo sguardo al paesaggio dell'Alto Garda da un osservatorio privilegiato si intreccia con la riscoperta dei luoghi della memoria lungo l'antica linea del fronte della Grande Guerra.

*Il percorso si svolgerà da settembre a novembre 2022.*



## SCUOLA PRIMARIA

## WATER LIKE A MIRROR

👤 I - II - III - IV - V classe

## MOONLIGHT

👤 III - IV - V classe

## TURISTA PER UN GIORNO

👤 V classe

## SCUOLA SECONDARIA I GRADO

## MOONLIGHT

👤 I - II - III classe

## TURISTA PER UN GIORNO

👤 I - II - III classe

SCUOLA SECONDARIA  
II GRADO

## MY MAG: A SELF GUIDED TOUR

👤 I - II - III - IV - V classe



## WATER LIKE A MIRROR

🕒 2h  
📍 museo di Riva del Garda  
💶 2 euro ad alunno/a



Un percorso dedicato al tema del riflesso. Cosa accade quando la superficie del lago riflette elementi, forme e colori? Attraverso l'osservazione di alcune opere a carattere paesaggistico esposte nella pinacoteca scopriremo i "mondi ribaltati" che esse nascondono e, dopo aver svolto una breve riflessione, ne trarremo spunto per giungere ad una personale rielaborazione creativa.



## MOONLIGHT

🕒 2h  
📍 museo di Riva del Garda  
💶 2 euro ad alunno/a



Con il suo Plenilunio, il veronese Giuseppe Canella ci fornisce una visione inusuale del lago e ci permette di tornare al periodo storico in cui fu realizzata quest'opera. Scopriamo l'immagine e le atmosfere che il lago di Garda evocava in tutta Europa verso la metà dell'Ottocento ed analizziamo, attraverso le immagini di altre opere famose, la figura ed il ruolo della luna nella storia dell'arte moderna fino ad arrivare ad una rivisitazione in chiave personalizzata del notturno gardesano.



## TURISTA PER UN GIORNO

🕒 2h  
📍 città di Riva del Garda  
💶 2 euro ad alunno/a

*Excuse me, can you tell me where the church is, please?* Attraverso un divertente dialogo tra "turista" e "abitante", il laboratorio intende esplorare la città in cui viviamo. Utilizzando una mappa dei punti d'interesse storico-artistico della città (a scelta Riva o Arco) e con il supporto di materiali CLIL, gli alunni faranno esperienza di alcuni luoghi importanti del loro "paesaggio quotidiano".

## MY MAG: A SELF GUIDED TOUR

🕒 2h  
📍 museo di Riva del Garda  
💶 2 euro ad alunno/a



Gli studenti si caleranno nei panni di appassionati di arte: taccuino alla mano verranno guidati in un tour del museo che li porterà a conoscere le sale ed alcune delle opere e degli oggetti in esse esposti: oltre ad essere semplici visitatori, grazie ad alcuni indizi di lettura che verranno loro offerti dall'operatore, i ragazzi diventeranno allo stesso tempo anche le "guide" per i propri compagni. Una modalità che esce dagli schemi e spinge i ragazzi ad interagire e mettersi in gioco, attraverso un uso consapevole ed attivo della lingua straniera.



# SPECIALE MICHELANGELO E LA CAPPELLA SISTINA



Credit: Wikimedia Commons

## VISITA GUIDATA ALLA MOSTRA

- tutti gli ordini scolastici
- 🕒 1h
- 📍 museo di Riva del Garda
- € 2 euro ad alunno/a

Esistono poche opere d'arte in grado di suscitare un sentimento così intenso e profondo come quello provocato dalla vista degli affreschi che impreziosiscono la Cappella Sistina in Vaticano, uno dei capolavori più conosciuti e apprezzati in tutto il mondo. Fino al 23 ottobre, in occasione della mostra "Michelangelo e la Cappella Sistina nei disegni autografi di Casa Buonarroti", nelle sale della Pinacoteca del Museo di Riva del Garda sarà possibile ammirare i preziosi disegni realizzati da Michelangelo in previsione della realizzazione di questa immane impresa, opere di inestimabile valore e rarità che testimoniano non solo la maestria del grande artista, ma anche la storia di uno dei capolavori dell'arte mondiale.

Attraverso una selezione di rari disegni autografi di Michelangelo e raffinate stampe, la mostra consente di ripercorrere il lungo e complesso processo creativo di Michelangelo, chiamato a eseguire la decorazione della

Cappella Sistina in due diversi momenti. In un primo momento, fra il 1508 e il 1512, Michelangelo realizzò la decorazione della volta della Cappella Sistina, impresa titanica che lo costrinse a lavorare per mesi a testa in su, sdraiato sui ponteggi a ridosso della volta. Questa esperienza fu così intensa che lo stesso Michelangelo realizzò un ironico autoritratto nell'atto di dipingere la Volta, esposto in mostra.

Molti anni più tardi, nel 1536, Michelangelo, ormai anziano, completò con molta fatica la decorazione della Cappella, dipingendo il celebre Giudizio Finale sulla parete dell'altare del medesimo ambiente.

I disegni, le stampe e le incisioni visibili a Riva del Garda testimoniano, quindi, la preparazione e l'esito dell'enorme fatica di Michelangelo nella creazione di una meraviglia destinata a stupire e a emozionare ancora per numerosi secoli.

La mostra è stata realizzata in collaborazione con l'Associazione Culturale MetaMorfosi e la Fondazione Casa Buonarroti.

Riva del Garda | Museo  
06.08 — 23.10.2022



# MICHELANGELO E LA CAPPELLA SISTINA NEI DISEGNI AUTOGRAFI DI CASA BUONARROTI

Comune di Riva del Garda  
Provincia autonoma di Trento

Riva del Garda | Museo  
Piazza C. Battisti 3/A  
38066 Riva del Garda

+39 0464 573869  
info@museoaltogarda.it  
www.museoaltogarda.it



Con il sostegno di





1

CORSO DI  
AGGIORNAMENTO



# AGGIORNAMENTO DOCENTI



## PAESAGGI SOSPESI: ORIGINE, PROBLEMATICITÀ E VALORIZZAZIONE DEI LUOGHI ABBANDONATI

Sguardi Aperti  
FormAZIONE in Rete  
IX edizione



**Date di svolgimento**  
1 - 2 - 5 settembre 2022

### Presentazione

Il corso di formazione “FormAZIONE in Rete” nasce dalla collaborazione della Rete di riserve Alpi Ledrensi con il MUSE – Museo delle Scienze di Trento, la sede territoriale del Museo delle Palafitte di Ledro, il MAG Museo Alto Garda e tsm step - Scuola per il governo del territorio e del paesaggio.

Il tema dei paesaggi “sospesi”, caratterizzati da luoghi o edifici un tempo frequentati ma oggi abbandonati e privi della presenza umana, accompagna quotidianamente il nostro sguardo sul territorio che ci circonda facendoci riflettere

sulle scelte compiute in passato e su quelle che effettuiamo oggi, che a loro volta potrebbero determinare i paesaggi “sospesi” di un futuro non troppo lontano. Questa sarà la chiave di lettura attraverso la quale ci occuperemo di paesaggio nell’edizione di quest’anno, per analizzare il rapporto uomo-ambiente e comprendere il territorio che ci circonda.

### Nello specifico gli obiettivi principali del corso sono

- acquisire la consapevolezza dell’importanza della conoscenza del territorio e del paesaggio nell’ottica di una conservazione attiva e una gestione sostenibile dello stesso;
- comprendere la necessità di uno studio multi e interdisciplinare per la conoscenza e la comprensione del territorio e del paesaggio e apprendere gli aspetti metodologici di base utili ad esso;
- riconoscere l’utilità di integrare i Piani di Studio Provinciali e i curricula scolastici con la conoscenza del territorio, sia per la pertinenza della tematica in ambito formativo, sia nell’ottica della formazione di una cittadinanza attiva e responsabile, sia per acquisire alcuni metodi di applicazione didattica;

- fornire strumenti operativi da utilizzare nell’immediato in classe e input da sviluppare nei percorsi educativi durante l’anno scolastico;

- fornire approfondimenti tematici riguardanti il territorio locale per ampliarne la conoscenza ed apprezzarne maggiormente le peculiarità naturalistiche e storiche.

Il corso è valido ai fini dell’aggiornamento docenti.

### Durata

10 ore, suddivise in: 6 ore di lezione/conferenza e 4 ore di uscita e attività sul territorio.

Il programma dettagliato del corso è consultabile sul sito [www.reteriservealpiledrensi.tn.it](http://www.reteriservealpiledrensi.tn.it).





# IN VIAGGIO NELL'ALTO GARDA

Le scuole interessate a compiere una gita giornaliera nell'Alto Garda possono rivolgersi al MAG per l'elaborazione di pacchetti didattici personalizzabili a seconda dell'esigenza del singolo istituto, così strutturati:

- selezione di percorsi didattici, a cura del museo, specifici per il tema scelto;
- disponibilità di aree di servizio e di sosta dove poter consumare un pranzo al sacco;
- suggerimenti di altri luoghi e/o istituzioni, geograficamente vicini o affini per tema, da poter visitare per completare l'offerta sul territorio.

Con questi percorsi il MAG intende contribuire ad avvicinare le scuole extraterritoriali alla conoscenza del patrimonio dell'Alto Garda, fornendo loro idee e suggerimenti per vivere un'esperienza didattica in un luogo dalle peculiarità storiche, paesaggistiche e ambientali uniche.



# INFORMAZIONI E CONTATTI



## Prenotazioni

Presso la segreteria del museo dal **26 settembre al 31 ottobre 2022** con le seguenti modalità:

- via mail all'indirizzo: [didattica@museoaltogarda.it](mailto:didattica@museoaltogarda.it)  
(oggetto: "iscrizione attività didattiche a. s. 2022-2023")

I moduli di iscrizione sono scaricabili dal sito [www.museoaltogarda.it](http://www.museoaltogarda.it)

Eventuali disdette dovranno essere comunicate entro le ore 12.00 del giorno precedente l'attività e comporteranno in ogni caso il pagamento della quota di partecipazione.

Nel limite del possibile, saranno accolte modifiche di orario se comunicate almeno cinque giorni prima dello svolgimento dell'attività didattica concordata.

## Trasporti

Ogni trasporto è a carico delle scuole. Ove possibile, è raccomandato l'uso dei mezzi pubblici.

Per le scuole dell'Alto Garda è possibile richiedere l'organizzazione del trasporto al costo agevolato di 100,00 euro per i seguenti percorsi:

- S. Martino di Campi
- Il castello di Drena
- Gli spazi del sacro nell'Alto Garda (per l'opzione Tenno)
- Scritture latine.

## Visite guidate

Il MAG organizza percorsi di visita guidata alle sue due sedi museali. Per l'anno scolastico 2022-2023 sarà possibile accedere alle seguenti visite guidate:

- Museo di Riva del Garda
- Mostre temporanee

Le visite guidate dovranno essere prenotate tramite mail all'indirizzo [didattica@museoaltogarda.it](mailto:didattica@museoaltogarda.it) e prevedono un costo di 2,00 euro ad alunno/a.

Per le scuole è, inoltre, sempre possibile visitare in autonomia le sedi museali con ingresso gratuito.

## Svolgimento attività

- I percorsi di archeologia si svolgono in collaborazione con MUSE - Museo delle Palafitte del Lago di Ledro ([www.palafitteledro.it](http://www.palafitteledro.it)).
- I percorsi dedicati alla centrale idroelettrica di Riva del Garda si svolgono in collaborazione con Hydro Dolomiti Energia (per informazioni sulle visite alle centrali idroelettriche trentine del progetto Hydrotour Dolomiti: [www.hydrotourdolomiti.it](http://www.hydrotourdolomiti.it)).

A cura di  
Servizi Educativi MAG

Immagini  
Archivio fotografico MAG

Progetto grafico  
Nadia Groff

Stampa  
Litografia Effe e Erre, Trento





**MAG**  
MUSEO ALTO GARDA

**Comune di Riva del Garda**  
**Provincia autonoma di Trento**

**MAG Museo Alto Garda**  
[www.museoaltogarda.it](http://www.museoaltogarda.it)  
[info@museoaltogarda.it](mailto:info@museoaltogarda.it)  
+39 0464 573869

**Riva del Garda | Museo**  
P.zza C. Battisti, 3/A  
38066 Riva del Garda

